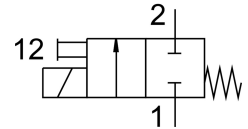
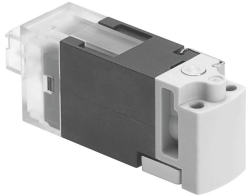


ソレノイドバルブ MHA1-M1LCH-2/2G-1.5-HC

製品番号: 557864

FESTO



データシート

特徴	値
バルブ機能	2/2 クローズ, 単安定
操作方法	電動
幅	10 mm
標準公称流量	30 l/min
空気圧作動ポート	サブベース
作動電圧	24V DC 0 bar...1.5 bar
構造	ポペットバルブ(スプリングリターン)
リセット方法	メカスプリング
保護等級	IP40
認証	RCMマーク
CEマーク(適合性宣言を参照)	EU-EMC指令準拠 EU RoHS (特定有害物質使用制限) 指令準拠
UKCA マーク (適合性宣言を参照)	UK 電磁環境適合性(EMC) 規定 UK RoHS指令に準拠
呼び径	1.5 mm
グリッド寸法	10 mm
排気機能	スロットル不可
シーリング原理	ソフト
取付位置	任意
手動操作	ノンロック
制御方法	ダイレクト
流れ方向	反転負荷
信号ステータス表示	LED
使用圧力 リバーシブル	-0.95 bar...0 bar
真空に最適	はい
標準流量	30 l/min
最高切換周波数	10 Hz
切換時間 オフ	6 ms
切換時間 オン	6 ms
スイッチオン時間	100%
コイル特性値	24V DC : 低電流相 0.7W, 高電流相 3.0W

特徴	値
許容電圧変動	+/- 10 %
作動流体	ISO 8573-1:2010 [7:4:4]準拠の圧縮空気
使用流体/制御流体の情報	潤滑運転可(潤滑運転の場合は常に潤滑が必要)
耐振性	FN 942017-4およびEN 60068-2-6準拠の重大度2の輸送アプリケーションテスト
耐衝撃性	FN942017-5およびEN60068-2-27準拠の重要度2の耐衝撃テスト
耐食性クラス KBK	2 - 適度な耐食性
LABS 認証	VDMA24364-B2-L
保管温度	-20 °C...60 °C
流体温度	-5 °C...50 °C
周囲温度	-5 °C...50 °C
製品質量	10 g
許容ケーブル長さ	30m
電気接続	プラグ KMH
取付方法	サブベース上
エア接続ポート 1	サブベース
エア接続ポート 11	サブベース
空気圧接続 2	サブベース
マテリアルに関する注意事項	RoHS準拠
材質 シール	FPM HNBR NBR
材質ハウジング	強化 PA PPS強化型
材質：ねじ	鋼