

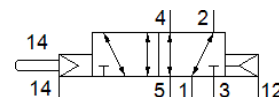
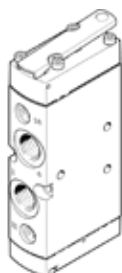
プランジャバルブ VMEM-SCZ-M52-E-G14

部品番号: 556909
廃番予定品

FESTO

負圧での使用可

製造中止予定品 (2019年まで) です。代替品についてはホームページでご確認ください。



データシート

特長	値
バルブ機能	5方弁シングル
操作方法	メカ機構
幅	25 mm
標準流量	1,000 l/min
使用圧力	-0.95 ... 10 bar
構造	スプール弁
リターン方式	エアリターン
オリフィス径	6 mm
アプリケーションノート	機械的なストッパーとして使用しないでください
制御方法	パイロット式
パイロット方式	外部パイロット
パイロット圧力	2.5 ... 10 bar
スイッチング周波数	3 Hz
作動流体	ISO8573-1:2010 [7:-:-]準拠の圧縮エア
作動/パイロット流体に注意	給油運転可能 (継続運転に必要)
耐酸性クラス: CRC	2 - 腐食ストレスほぼなし
流体温度	-10 ... 60 °C
周囲温度	-10 ... 60 °C
推力	15.5 N
アクチュエータにかかる最大力	80 N
質量	300 g
取付方法	取付穴
エア接続ポート 1	G1/4
エア接続ポート 2	G1/4
エア接続ポート 3	G1/4
エア接続ポート 4	G1/4
エア接続ポート 5	G1/4
材質	RoHS対応
Material cover	PA
Material seals	NBR
Material housing	鍛造アルミ合金 陽極化処理