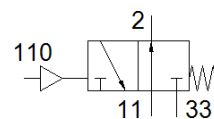
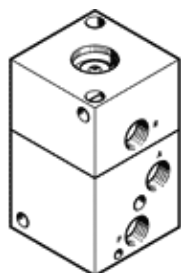


# 基本バルブ LOCB-3-1/4

部品番号: 556345

FESTO



## データシート

特長	値
バルブ機能	3方弁ノーマルオープン
操作方法	空気圧
幅	50 mm
標準流量	600 l/min
Operating pressure MPa	0.2 ... 1 MPa
使用圧力	2 ... 10 bar
構造	ポペット弁
リターン方式	メカスプリング
オリフィス径	6.5 mm
取付方向	任意
Pilot pressure MPa	0.1 ... 1 MPa
パイロット圧力	1 ... 10 bar
作動流体	ISO8573-1:2010 [7:4:4]準拠の圧縮エア
作動/パイロット流体に注意	給油運転可能 ( 継続運転に必要 )
耐酸性クラス : CRC	2 - 腐食ストレスほぼなし
PWIS conformity	VDMA24364-B1/B2-L
流体温度	-10 ... 60 °C
周囲温度	-10 ... 60 °C
質量	495 g
取付方法	取付穴
パイロット接続ポート12	M20x1
エア接続ポート 1	G1/4
エア接続ポート 2	G1/4
エア接続ポート 3	G1/4
Material seals	NBR
Material housing	アルミニウム 陽極化処理