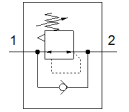
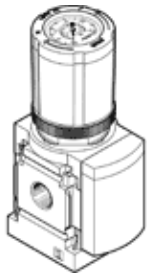


レギュレータ

MS4-LR-1/4-D6-VS-DM2

部品番号: 555874

FESTO



データシート

特長	値
サイズ	4
シリーズ	MS
ロック機構	ロック機能付調整ノブ
取付方向	任意
構造	直動ダイヤフラム式レギュレータ
制御機能	2次側圧力の安定 2次側排気による 反流れ方向
圧力計	回転ノブ内に圧力計付
Operating pressure MPa	0.08 ... 1.4 MPa
使用圧力	0.8 ... 14 bar
制御圧力範囲	0.3 ... 7 bar
Max. pressure hysteresis (MPa)	0.04 MPa
最大ヒステリシス	0.4 bar
Max. pressure hysteresis	5.8 psi
標準流量	1,800 l/min
作動流体	ISO8573-1:2010 [7:4:4]準拠の圧縮エア 不活性ガス
作動/パイロット流体に注意	給油運転可能 (継続運転に必要)
耐酸性クラス : CRC	2 - 腐食ストレスほぼなし
PWIS conformity	VDMA24364-B1/B2-L
保管温度	-10 ... 60 °C
食品安全	補足の材質情報を参照
流体温度	-10 ... 60 °C
周囲温度	-10 ... 60 °C
質量	225 g
取付方法	フロントパネル取付形 ライン設備 アクセサリ オプション
エア接続ポート 1	G1/4
エア接続ポート 2	G1/4
材質	RoHS対応
Material of connecting plate	アルミダイカスト
Material control panel	PA POM
Material seals	NBR
Material housing	アルミダイカスト
Material membrane	NBR