

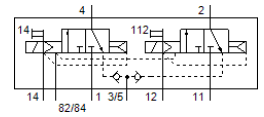
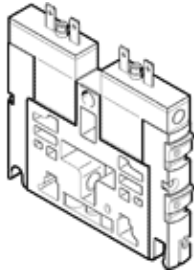
ソレノイドバルブ CPV10-M1H-2X3-GLS-Y-M7-B-EX

部品番号: 553261

Classic - nicht für Neukonstruktionen verwenden

Modern alternatives can be found by entering the first four characters of the type code in the search field.

FESTO



データシート

特長	値
バルブ機能	3方弁ノーマルクローズx2基
操作方法	電気
バルブサイズ	10 mm
標準流量	400 l/min
Operating pressure MPa	0.01 ... 1 MPa
使用圧力	0.1 ... 10 bar
構造	スプール弁
リターン方式	エアリターン
保護仕様	IP50
オリフィス径	4 mm
排気機能	絞り調整不可
シール	ソフトシール
取付方向	任意
手動操作	ロック式 押側
制御方法	パイロット式
パイロット方式	外部パイロット 内部パイロット
流れ方向	逆流れ不可
Overlap	Positive overlap
Pilot pressure MPa	0.3 ... 0.8 MPa
パイロット圧力	3 ... 8 bar
b バルブ	0.4
Cバルブ	1.6 l/sbar
切換時間 off	37 ms
切換時間 on	17 ms
定格	100% with holding current reduction
希望消費電流	0.016 A
最大入力容量	0,76 W
最大入力電圧	32 V
最大入力電流	0,2 A
有効誘導性	僅少
有効容量	僅少
作動流体	ISO8573-1:2010 [7:4:4]準拠の圧縮エア
作動/パイロット流体に注意	給油運転可能 (継続運転に必要)
耐酸性クラス : CRC	2 - 腐食ストレスほぼなし
PWIS conformity	VDMA24364-B1/B2-L
保管温度	-20 ... 40 °C
流体温度	-5 ... 50 °C
周囲温度	-5 ... 50 °C
質量	70 g
取付方法	取付穴
外部パイロット接続ポート12/14	コモンライン

特長	値
パイロット排気ポート82/84	コモンライン
エア接続ポート 1	コモンライン
接続ポート 11	コモンライン
エア接続ポート 2	M7
3/5ポート共通	コモンライン
エア接続ポート 4	M7
材質	RoHS対応
Material seals	HNBR NBR
Material housing	アルミダイカスト 真鍮 POM PPS 鋼