

# ソレノイドバルブ CPV14-M1H-5LS-K-1/8

部品番号: 553258

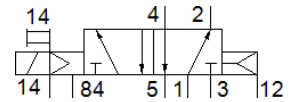
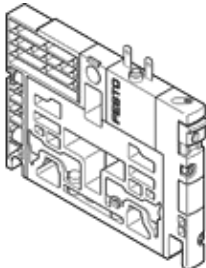
Classic - nicht für Neukonstruktionen verwenden

CPVバルブターミナル

負圧での使用可

Modern alternatives can be found by entering the first four characters of the type code in the search field.

FESTO



## データシート

| 特長                     | 値   |
|------------------------|---|
| バルブ機能                  | 5方弁シングル   |
| 操作方法                   | 電気  |
| バルブサイズ                 | 14 mm   |
| 標準流量                   | 800 l/min   |
| Operating pressure MPa | -0.09 ... 1 MPa                                   |
| 使用圧力                   | -0.9 ... 10 bar                                   |
| 構造                     | スプール弁   |
| リターン方式                 | エアリターン  |
| 保護仕様                   | IP65  |
| オリフィス径                 | 6 mm  |
| 排気機能                   | 絞り調整不可  |
| シール                    | ソフトシール  |
| 取付方向                   | 任意  |
| 手動操作                   | ロック式<br>押側  |
| 制御方法                   | パイロット式  |
| パイロット方式                | 外部パイロット<br>内部パイロット                                |
| 流れ方向                   | 逆流不可  |
| Overlap                | Positive overlap                                  |
| Pilot pressure MPa     | 0.3 ... 0.8 MPa                                   |
| パイロット圧力                | 3 ... 8 bar                                       |
| b バルブ                  | 0.42  |
| Cバルブ                   | 3.2 l/sbar  |
| 切換時間 off               | 35 ms   |
| 切換時間 on                | 25 ms   |
| 定格                     | 100% with holding current reduction               |
| 消費電力                   | 0.65 W  |
| ロジック0を使った最大ポジティブテストパルス | 1,400 μs  |
| ロジック1を使った最大ネガティブテストパルス | 400 μs  |
| 作動流体                   | ISO8573-1:2010 [7:4:4]準拠の圧縮エア                     |
| 作動/パイロット流体に注意          | 給油運転可能 ( 継続運転に必要 )                                |
| 耐振動                    | 重度レベル2 ( FN 942017-4およびEN 60068-2-6 ) での輸送テスト     |
| 耐衝撃性                   | 衝撃テスト : 重要度レベル2 ( FN 942017-5およびEN 60068-2-27準拠 ) |
| 耐酸性クラス : CRC           | 2 - 腐食ストレスほぼなし                                    |
| PWIS conformity        | VDMA24364-B1/B2-L                                 |
| 保管温度                   | -20 ... 40 °C                                     |
| 流体温度                   | -5 ... 50 °C                                      |
| 周囲温度                   | -5 ... 50 °C                                      |
| 質量                     | 120 g   |

| 特長                | 値                                 |
|-------------------|-----------------------------------|
| 取付方法              | 取付穴                               |
| 外部パイロット接続ポート12/14 | コモンライン                            |
| パイロット排気ポート82/84   | コモンライン                            |
| エア接続ポート 1         | コモンライン (圧カutoff付)                 |
| エア接続ポート 2         | G1/8                              |
| 3/5ポート共通          | コモンライン                            |
| エア接続ポート 4         | G1/8                              |
| 材質                | RoHS対応                            |
| Material seals    | HNBR<br>NBR                       |
| Material housing  | アルミダイカスト<br>真鍮<br>POM<br>PPS<br>鋼 |