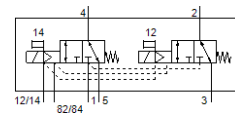
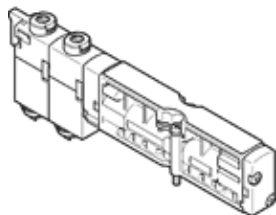


ソレノイドバルブ

VMPA1-M1H-KU-PI

部品番号: 553110

FESTO



データシート

特長	値
バルブ機能	3方弁ノーマルクローズx2基
操作方法	電気
バルブサイズ	10 mm
標準流量	160 l/min
Operating pressure MPa	-0.09 ... 1 MPa
使用圧力	-0.9 ... 10 bar
構造	ポペットバルブ (スプリングリターン)
リターン方式	メカスプリング
認証	c UL us - Recognized (OL)
認証発行部	UL MH19482
保護仕様	IP65 組付状態による IEC 90529
シール	ソフトシール
取付方向	任意
手動操作	ロック式 押側
制御方法	パイロット式
流れ方向	逆流可能
Overlap	Underlap
信号状態表示	あり
Pilot pressure MPa	0.4 ... 0.8 MPa
パイロット圧力	4 ... 8 bar
真空使用	あり
標準流量 QS-6時	160 l/min
切換時間 off	10 ms
切換時間 on	8 ms
ロジック0を使った最大ポジティブテストパルス	400 μs
ロジック1を使った最大ネガティブテストパルス	200 μs
許容電圧変動	+/- 25 %
作動流体	ISO8573-1:2010 [7:4:4]準拠の圧縮エア
作動/パイロット流体に注意	給油運転可能 (継続運転に必要)
耐振動	重度レベル2 (FN 942017-4およびEN 60068-2-6) での輸送テスト
耐衝撃性	衝撃テスト: 重要度レベル2 (FN 942017-5およびEN 60068-2-27準拠)
耐酸性クラス: CRC	3 - 腐食ストレス高
PWIS conformity	VDMA24364-B1/B2-L
保管温度	-20 ... 40 °C
流体温度	-5 ... 50 °C
相対湿度	Max. 90% at 40°C
周囲温度	-5 ... 50 °C
バルブ取付時の最高締付トルク	0.25 Nm
質量	42 g
取付方法	取付穴
材質	RoHS対応
Material seals	NBR
Material housing	PPA amplified