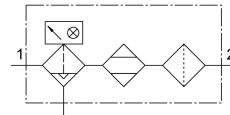


吸着式ドライヤ PDAD-73-G1/2

製品番号: 552174

FESTO



データシート

特徴	値
取付位置	垂直 水平
構造	低温再生型吸着式ドライヤ
入力圧力1	4 bar...16 bar
24V DC時の消費電力	9.6 W
230V AC時の消費電力	16 VA
汚染度	2
KC マーク	KC-EMV
CEマーク(適合性宣言を参照)	EU圧力機器指令準拠 EU-EMC指令準拠 欧州低電圧指令に準拠
UKCA マーク (適合性宣言を参照)	UK 圧力機器規定に準拠 UK 電磁環境適合性(EMC) 規定 UK電気機器規定に準拠
作動流体	ISO 8573-1:2010 [6::4]に準拠した圧縮空気
使用流体/制御流体の情報	潤滑運転不可 液状の水なし
圧力露点	-40 °C
低減した流量時の圧力露点	-70 °C
耐食性クラス KBK	2 - 適度な耐食性
LABS 認証	VDMA24364-B1/B2-L
保管温度	-20 °C...60 °C
2次側のエアクオリティクラス	70°CでISO 8573-1:2010 [2:1:2]準拠の圧縮空気 40°CでISO 8573-1:2010 [2:2:2]準拠の圧縮空気
流体温度	2 °C...50 °C
保護等級	IP65
保護クラス	II
過電圧カテゴリ	II
周囲温度	5 °C...50 °C
製品質量	31000 g
電気接続 1, 機能	Spannungsversorgung AC
電気ポート 1, 接続種類	ソケット
電気ポート 1, 接続方式	Form C Industrie

特徴	値
電気ポート1, 芯数	3
電気ポート 1, 占有ピン	2
電気ポート 2, 機能	Spannungsversorgung DC
電気接続ポート 2, 接続タイプ	ソケット
電気接続ポート2, 接続方式	ピン配置 C形, 工業規格準拠 9.4mm
電気接続ポート 2, 芯数	4
電気接続 2, 配置された極/ワイヤ	2
取付方法	アクセサリ付
エア接続ポート 1	G1/2
空気圧接続 2	G1/2
マテリアルに関する注意事項	RoHS準拠
材質ハウジング	鍛造アルミ合金