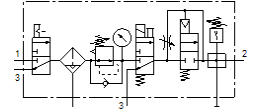
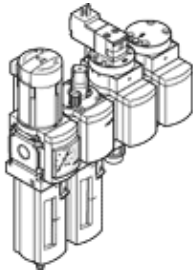


# サービスユニットコンビネーション MSB4N-1/4:J3M1D7A1-WP

部品番号: 550496

FESTO

構成部品：フィルタレギュレータ、ルブリケータ、ソレノイド式On-Offバルブ、空気圧式安全始動弁、取付金具  
 最高2次側圧力：0.9MPa  
 フィルタサイズ：5μm  
 圧力計付  
 レギュレータ：ロック式ノブ  
 プラスチックボウルガード  
 マニュアルドレン  
 流れ方向：左→右



## データシート

特長	値
サイズ	4
シリーズ	MS
ロック機構	ロック機能付調整ノブ アクセサリによりロック可能
取付方向	垂直±5°
フィルタエレメントのサイズ	5 μm
ドレン	手動回転
構造	分配モジュール スタートバルブ 圧カスイッチ On-Offバルブ フィルタレギュレータ（圧力計付）
制御機能	2次側圧力の安定 始動圧力補正機能 2次側排気による 反流れ方向
ボウルガード	樹脂製ボウルガード付
圧力計	圧力計付
使用圧力	4.5 ... 10 bar
制御圧力範囲	4 ... 9 bar
標準流量	550 l/min
コイル特性	24 V DC: 1.8 W
作動流体	圧縮空気クラス ISO 8573-1:2010 [-:4:-] 不活性ガス
作動/パイロット流体に注意	給油運転可能（継続運転に必要）
耐酸性クラス：CRC	2 - 腐食ストレスほぼなし
PWIS conformity	VDMA24364-B2-L
保管温度	-10 ... 60 °C
食品安全	補足の材質情報を参照
出力エアの純度クラス	ISO8573-1:2010 [6:4:-]準拠の圧縮エア
流体温度	-10 ... 50 °C
周囲温度	-10 ... 50 °C
質量	1,800 g
取付方法	アクセサリ
エア接続ポート 1	1/4 NPT
エア接続ポート 2	1/4 NPT
エア接続ポート 3	G1/4
Material housing	アルミダイカスト
Material bowl	PC