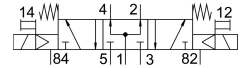
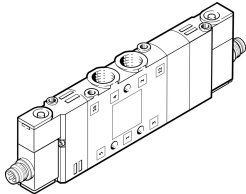


# ソレノイドバルブ CPE10-M1CH-5/3B-M7

製品番号: 550231

FESTO



## データシート

特徴	値
バルブ機能	5ポート3ポジション, プレッシャセンタ
操作方法	電動
幅	10 mm
標準公称流量	300 l/min
空気圧作動ポート	M7
作動電圧	24V DC 3 bar...8 bar
使用圧力	0.3 MPa...0.8 MPa
構造	ピストンゲートバルブ
リセット方法	メカスプリング
海洋仕様	証明書を参照
証明書発行機関	DNV-TAA000032X
保護等級	IP65 IP67 ソケット付 IEC 60529に準拠
呼び径	4 mm
排気機能	スロットル調整可
シーリング原理	ソフト
取付位置	任意
手動操作	アクセサリでロック ノンロック
制御方法	パイロット式
パイロットエア供給	内部
流れ方向	反転負荷
バルブポジションマーク	ラベルホルダ
被服	ポジティブオーバーラップ
切換時間 オフ	20 ms
切換時間 オン	16 ms
スイッチオン時間	100%
0 信号時の最大ポジティブテストパルス	1200 $\mu$ s
1 信号での最大ネガティブテストパルス	900 $\mu$ s
コイル特性値	DC24V : 1.28W

特徴	値
許容電圧変動	-15%/+10%
作動流体	ISO 8573-1:2010 [7:4:4] 準拠の圧縮空気
使用流体/制御流体の情報	潤滑運転可(潤滑運転の場合は常に潤滑が必要)
耐振性	FN 942017-4およびEN 60068-2-6 準拠の重大度2の輸送アプリケーションテスト
耐衝撃性	FN942017-5およびEN60068-2-27 準拠の重要度2の耐衝撃テスト
耐食性クラス KBK	2 - 適度な耐食性
LABS 認証	VDMA24364-B1/B2-L
流体温度	-5 °C...50 °C
周囲温度	-5 °C...50 °C
プラグ最大締付トルク	0.4 Nm
製品質量	68 g
電気接続	4 ピン M8x1
取付方法	取付穴付
パイロット排気82 接続部	M3
パイロット排気84 接続部	M3
パイロットエア接続 12	M3
パイロットエア接続14	M3
エア接続ポート 1	M7
空気圧接続 2	M7
空気圧ポート 3	M7
空気圧接続 4	M7
エア接続ポート 5	M7
マテリアルに関する注意事項	RoHS 準拠
材質 シール	NBR
材質 ハウジング	アルミダイキャスト