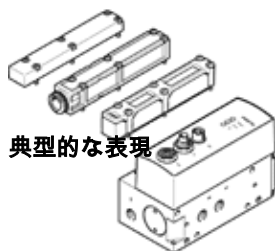


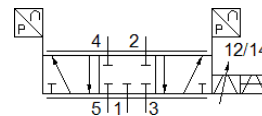
比例弁 VPWP-4-

部品番号: 550170

FESTO



典型的な表現



データシート

全体のデータシート - 個別の各値は製品選定により異なります。

特長	値
オフィス径	4 mm
操作方法	電気
シール	メタルシール
取付方向	任意 水平（表示器上向き）が好ましい バルブを移動させる場合、移動方向に対して直角に取り付ける必要があります。
構造	スプール弁 内蔵圧カススイッチ
リターン方式	磁気コイル
安全にご使用いただくために	安全位置VPWP
制御方法	直動
流れ方向	逆流不可
バルブ機能	3位置5方弁（比例方向制御弁、クローズドセンタ）
状態表示	LED黄 = PL（電源ロード） LED緑 = 電源 LED赤 = エラー
Operating pressure MPa	0 ... 1 MPa
使用圧力	0 ... 10 bar
位置決め/ソフトストップの使用圧力	4 ... 8 bar
Nominal operating pressure	0.6 MPa
使用圧力	6 bar
Nominal operating pressure (psi)	87 psi
標準流量	350 l/min
作動電圧 DC	24 V
使用電圧範囲 (DC)	18 ... 30 V
負荷電圧範囲 DC	18 ... 30 V
最大電圧出力負荷電流	500 mA
最大デジタル出力負荷電流	500 mA
バルブ起動時の最大消費電流	1.2 A
最高理論電流補正值	0.15 A
呼び電圧DC	24 V
デジタルOutputの供給電圧	負荷電圧24V
Outputの供給電圧	負荷電圧24V
認証	RCM Mark
CEマーク	EU-EMVガイドライン準拠 EU-Ex保護ガイドライン（ATEX）準拠 in accordance with EU RoHS directive
UKCA marking (see declaration of conformity)	To UK instructions for EMC To UK EX instructions To UK RoHS instructions
ATEXカテゴリ ガス	II 3G
ガス防爆	Ex nA IIC T5 X Gc
防爆発火等級	0°C ≤ Ta ≤ +50°C
作動流体	ISO8573-1:2010 [6:4:4]準拠の圧縮エア

特長	値
作動/パイロット流体に注意	給油運転不可
耐酸性クラス：CRC	1 - 腐食ストレス低
PWIS conformity	VDMA24364-B1/B2-L
流体温度	0 ... 50 °C
保護仕様	IP65 組付状態による
周囲温度	0 ... 50 °C
質量	776 g
圧力分解能	0.01 bar
リニアリティエラー：FS	< 1.5 %
繰り返し精度 FS	< 1 %
24V電圧Outputのデザイン	PNP 絶縁なし 短絡保護 圧損なし状態の戻り圧力
デジタルOutputのデザイン	IEC 61131-2 PNP 絶縁なし 短絡保護 圧損なし状態の戻り圧力
制御インターフェース	デジタル FestoプロトコルCANバス 終端抵抗器内蔵
電気接続部 フィールドバスインターフェース IN	プラグ M9 5ピン
電気接続部 フィールドバスインターフェース OUT	プラグソケット M9 5ピン
フィールドバスインターフェースの接続方法	プラグソケット M8 4ピン
取付方法	取付穴 アクセサリ
接続カラー	接続2：ブルー 接続4：ブラック
エア接続ポート 1	G1/8
エア接続ポート 2	G1/8
エア接続ポート 3	G1/8
エア接続ポート 4	G1/8
エア接続ポート 5	G1/8
材質	RoHS対応
Material cover	強化PA
Material housing	鍛造アルミ合金 陽極化処理