

# 基本バルブ CPE18-P1-5JS-1/4

部品番号: 550156

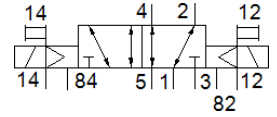
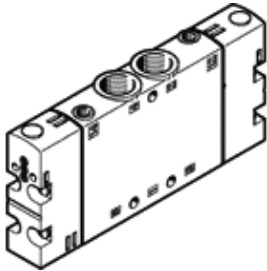
Classic - nicht für Neukonstruktionen verwenden

省スペース、CNOMOインターフェイス付

このタイプは真空での使用に適しています。CPE10/14/18は5/2弁及び5/3弁のみマニホールドに搭載可能で、3/2弁は搭載できません。

Modern alternatives can be found by entering the first four characters of the type code in the search field.

FESTO



## データシート

特長	値
バルブ機能	5方弁ダブル
操作方法	ISO 15218準拠のパイロットインターフェースを介して
幅	18 mm
標準流量	1,500 l/min
Operating pressure MPa	-0.09 ... 1 MPa
使用圧力	-0.9 ... 10 bar
構造	スプール弁
Maritime classification	see certificate
CEマーク	EU低電圧ガイドライン準拠
UKCA marking (see declaration of conformity)	To UK instructions for electrical equipment
オリフィス径	8 mm
排気機能	調整可
シール	ソフトシール
取付方向	任意
手動操作	押側
制御方法	パイロット式
パイロット方式	外部パイロット
流れ方向	逆流可能
バルブポジション識別	銘板ブラケット
Overlap	Positive overlap
Pilot pressure MPa	0.2 ... 1 MPa
パイロット圧力	2 ... 10 bar
切換時間	15 ms
定格	100 %
ロジック0を使った最大ポジティブテストパルス	3,300 µs
ロジック1を使った最大ネガティブテストパルス	3,100 µs
許容電圧変動	-15 % / +10 %
作動流体	ISO8573-1:2010 [7:4:4]準拠の圧縮エア
作動/パイロット流体に注意	給油運転可能 ( 継続運転に必要 )
耐振動	重度レベル2 ( FN 942017-4およびEN 60068-2-6 ) での輸送テスト
耐衝撃性	衝撃テスト : 重要度レベル2 ( FN 942017-5およびEN 60068-2-27準拠 )
耐酸性クラス : CRC	2 - 腐食ストレスほぼなし
PWIS conformity	VDMA24364-B1/B2-L
流体温度	-5 ... 50 °C
パイロット流体	ISO8573-1:2010 [7:4:4]準拠の圧縮エア
周囲温度	-5 ... 50 °C
質量	190 g
取付方法	取付穴
パイロット排気ポート	M5

特長	値
パイロット排気ポート84	M5
パイロット接続ポート12	M5
パイロット接続ポート14	M5
エア接続ポート 1	G1/4
エア接続ポート 2	G1/4
エア接続ポート 3	G1/4
エア接続ポート 4	G1/4
エア接続ポート 5	G1/4
材質	RoHS対応
Material seals	NBR
Material housing	アルミダイカスト