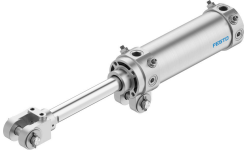


ヒンジシリンダ DWA-50-100-Y

製品番号: 549545

FESTO



データシート

特徴	値
ストローク	100 mm
ピストン径	50mm
ロッド先端ねじ	M16x1.5
ロッドクレビス/スイベル取付金具の幅	16 mm
クッション	エアクッション, 両側調整可能
取付位置	任意
構造	ピストン ロッドクレビス付ピストンロッド ベアリングキャップのスイベル取付金具 シリンダチューブ
速度制御	内蔵流量コントロール 両側
位置検出	なし
ピストンロッドエンド	ロッドクレビス付雄ねじ
作動電圧	1 bar...10 bar
機能	複動式
作動流体	ISO 8573-1:2010 [7:4:4]準拠の圧縮空気
使用流体/制御流体の情報	潤滑運転可(潤滑運転の場合は常に潤滑が必要)
耐食性クラス KBK	0 - 耐腐食性なし
LABS 認証	VDMA24364-B2-L
周囲温度	-10 -C...60 -C
エンドポジションにおける衝撃エネルギー	0.7 J
クッション長さ	20 mm
0.6 MPa(6 bar, 87 psi) 時の理論的な力, リターン	990 N
0.6MPa(6bar, 87psi)時の理論的な力, アドバンス	1178 N
0mmストローク時の移動負荷	664 g
ストローク 10mmあたりの加算質量	25 g
0mmストローク時の基本重量	1338 g
ストローク 10mm あたりの加算質量	37 g
代換ポート	製品図面を参照
取付方法	ベアリングキャップのスイベル取付金具を使用 アクセサリ付
空気圧接続	Rc1/4

特徴	値
材質 ロッドクレビス	鋳鋼 焼戻し鋼
マテリアルに関する注意事項	RoHS準拠
材質：スクレーパ	ブロンズ
材質：カバー	アルミダイキャスト アルマイト
材質 シール	NBR
材質 ピストンロッド	焼戻し鋼 硬質クロムめっき
材質：シリンダチューブ	鍛造アルミ合金 アルマイト