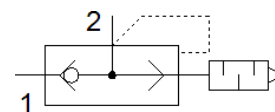
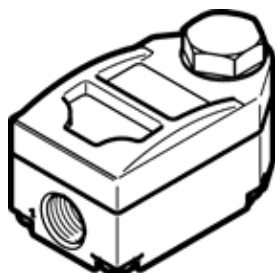


急速排気弁 VBQF-U-G14-E

部品番号: 548001

FESTO



データシート

| 特長 | 値 |
|---|-------------------------------|
| バルブ機能 | 急速排気 |
| エア接続ポート 1 | G1/4 |
| エア接続ポート 2 | G1/4 |
| 取付方法 | ネジ穴付き |
| Standard flow rate exhaust 0.6->0 MPa (6->0 bar, 87->0 psi) | 2,500 l/min |
| Standard nominal flow rate pressurisation 0.6->0.5 MPa (6->5 bar, 87->72.5 psi) | 960 l/min |
| 使用圧力 | 0.5 ... 10 bar |
| 周囲温度 | -20 ... 80 °C |
| Material housing | アルミダイカスト 亜鉛ダイカスト |
| 作動流体 | ISO8573-1:2010 [7:4:4]準拠の圧縮エア |
| オリフィス径 | 7 mm |
| 取付方向 | 任意 |
| 作動/パイロット流体に注意 | 給油運転可能 (継続運転に必要) |
| 耐酸性クラス : CRC | 1 - 腐食ストレス低 |
| PWIS conformity | VDMA24364-B1/B2-L |
| クリーンルームクラス | ISO class 4 |
| 流体温度 | -20 ... 80 °C |
| 音圧レベル | 75 dB(A) |
| 質量 | 226 g |
| 材質 | RoHS対応 |
| Material seals | NBR |