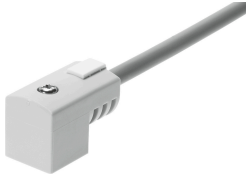


ケーブル付ソケット KMEB-3-24-5

製品番号: 547271

FESTO



データシート

| 特徴 | 値 |
|-------------------------|----------------------------|
| 取付位置 | 任意 |
| 製品質量 | 230 g |
| 電気接続 1 | ソケット, EN 175301-803に準拠, C形 |
| 電気接続 1, モデル | 角形 |
| 電気ポート 1, 接続種類 | ソケット |
| 電気ポート 1, ケーブル取り出し | L型 |
| 電気ポート 1, ケーブル取り出しに関する注意 | 90° |
| 電気ポート 1, 芯数 | 2 |
| 電気ポート 1, 取付方法 | 中央ねじ M2.5付ソレノイドバルブ |
| 電気接続ポート 2, 接続方式 | オープンエンド |
| 電気接続ポート 2, 芯数 | 2 |
| 定格動作電圧 DC | 24 V |
| 極性保護 | すべての電気接続用 |
| 保護アース端子 | なし |
| ケーブル長 | 5 m |
| ケーブル特性 | 標準 |
| ケーブル径 | 5.2 mm |
| ケーブル構造 | 2x0.75mm ² |
| 絶縁ケーブルの端 | ケーブル端スリーブ |
| 保護等級 | IP65 IEC 60529に準拠 |
| 周囲温度 | -20 -C...80 -C |
| CEマーク(適合性宣言を参照) | EU RoHS (特定有害物質使用制限) 指令準拠 |
| UKCA マーク (適合性宣言を参照) | UK RoHS指令に準拠 |
| LABS 認証 | VDMA24364-B2-L |
| 汚染度 | 3 |
| 耐食性クラス KBK | 1 - 低耐腐食性 |
| 材質: ケーブル被服 | PVC |
| 材質 ハウジング | PC |
| 材質 シール | NBR |
| プラグ接点材質 | 銅合金, 銀めっき |