

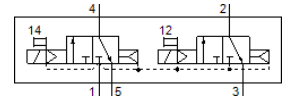
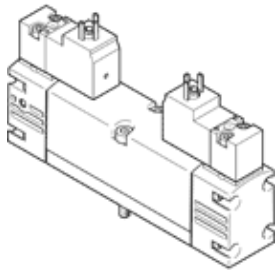
# ソレノイドバルブ

## VSVA-B-T32C-AH-A1-3AC1

部品番号: 547208

FESTO

角形プラグ (Cタイプ)



## データシート

| 特長   | 値  |
|--|--|
| バルブ機能  | 3方弁ノーマルクローズx2基                                   |
| 操作方法   | 電気   |
| バルブサイズ                                       | 26 mm  |
| 標準流量   | 900 l/min  |
| Operating pressure MPa                       | 0.2 ... 1 MPa                                    |
| 使用圧力   | 2 ... 10 bar                                     |
| 構造   | スプール弁  |
| リターン方式                                       | エアリターン   |
| CEマーク  | EU低電圧ガイドライン準拠                                    |
| UKCA marking (see declaration of conformity) | To UK instructions for EMC                       |
| 保護仕様   | IP65<br>NEMA 4                                   |
| オリフィス径                                       | 9 mm   |
| 排気機能   | 調整可  |
| シール  | ソフトシール   |
| 取付方向   | 任意   |
| 適合または準拠規格                                    | ISO 15407-1<br>VDMA 24563                        |
| 手動操作   | 押側   |
| 制御方法   | パイロット式   |
| パイロット方式                                      | 内部パイロット  |
| 流れ方向   | 逆流不可   |
| Overlap                                      | Positive overlap                                 |
| 信号状態表示                                       | LED  |
| Pilot pressure MPa                           | 0.3 ... 1 MPa                                    |
| パイロット圧力                                      | 3 ... 10 bar                                     |
| バルブ流量  | 1,250 l/min                                      |
| サブプレート内の標準流量                                 | 1,000 l/min                                      |
| バルブ部の標準流量                                    | 900 l/min  |
| 切換時間 off                                     | 28 ms  |
| 切換時間 on                                      | 20 ms  |
| 定格   | 100 %  |
| コイル特性  | AC 230 V: 50/60 Hz、締付け力 2.9 VA、保持力 2.1 VA        |
| 許容電圧変動                                       | -15 % / +10 %                                    |
| 作動流体   | ISO8573-1:2010 [7:4:4]準拠の圧縮エア                    |
| 作動/パイロット流体に注意                                | 給油運転可能 ( 継続運転に必要 )                               |
| 耐振動  | 重度レベル2 ( FN 942017-4およびEN 60068-2-6 ) での輸送テスト    |
| 耐衝撃性   | 衝撃テスト: 重要度レベル2 ( FN 942017-5およびEN 60068-2-27準拠 ) |
| 耐酸性クラス: CRC                                  | 0 - 腐食ストレスなし                                     |
| PWIS conformity                              | VDMA24364-B1/B2-L                                |
| 流体温度   | -5 ... 50 °C                                     |
| 相対湿度   | 0 - 90 %   |
| 音圧レベル  | 85 dB(A)   |

| 特長               | 値   |
|------------------|---|
| パイロット流体          | ISO8573-1:2010 [7:4:4]準拠の圧縮エア   |
| 周囲温度             | -5 ... 50 °C  |
| バルブ取付時の最高締付トルク   | 2 Nm  |
| 質量               | 305 g   |
| 配線方式             | Plug pattern type C to EN 175301-803<br>メインアース<br>DIN EN 175301-803準拠 |
| 取付方法             | サブベース   |
| 外部パイロット接続ポート12   | ISO15407-1準拠、26mm幅ベースプレート   |
| 外部パイロット接続ポート14   | ISO15407-1準拠、26mm幅ベースプレート   |
| パイロット排気ポート82/84  | 規格により排気しない<br>排気  |
| エア接続ポート 1        | ISO15407-1準拠、26mm幅ベースプレート   |
| エア接続ポート 2        | ISO15407-1準拠、26mm幅ベースプレート   |
| エア接続ポート 3        | ISO15407-1準拠、26mm幅ベースプレート   |
| エア接続ポート 4        | ISO15407-1準拠、26mm幅ベースプレート   |
| エア接続ポート 5        | ISO15407-1準拠、26mm幅ベースプレート   |
| パイロットインタフェース     | ISO15218準拠  |
| 材質               | RoHS対応  |
| Material seals   | HNBR<br>NBR   |
| Material housing | アルミダイカスト  |
| Material screws  | 鋼<br>亜鉛メッキ  |