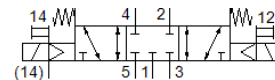
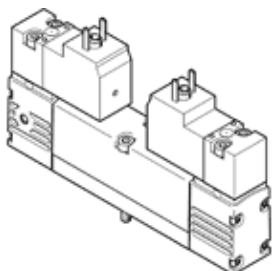


# ソレノイドバルブ VSVA-B-P53C-ZH-A2-5C1

部品番号: 547167

FESTO

角形プラグ (Cタイプ)



## データシート

| 特長                     | 値   |
|------------------------|---|
| バルブ機能                  | 3位置5方弁クローズドセンタ                                    |
| 操作方法                   | 電気  |
| バルブサイズ                 | 18 mm   |
| 標準流量                   | 450 l/min   |
| Operating pressure MPa | -0.09 ... 1 MPa                                   |
| 使用圧力                   | -0.9 ... 10 bar                                   |
| 構造                     | スプール弁   |
| リターン方式                 | メカスプリング   |
| 保護仕様                   | IP65<br>NEMA 4                                    |
| オリフィス径                 | 5 mm  |
| 排気機能                   | 調整可   |
| シール                    | ソフトシール  |
| 取付方向                   | 任意  |
| 適合または準拠規格              | ISO 15407-1<br>VDMA 24563                         |
| 手動操作                   | 押側  |
| 制御方法                   | パイロット式  |
| パイロット方式                | 外部パイロット   |
| 流れ方向                   | 逆流可能  |
| Overlap                | Positive overlap                                  |
| 信号状態表示                 | LED   |
| Pilot pressure MPa     | 0.3 ... 1 MPa                                     |
| パイロット圧力                | 3 ... 10 bar                                      |
| バルブ流量                  | 650 l/min   |
| サブプレート内の標準流量           | 500 l/min   |
| バルブ部の標準流量              | 450 l/min   |
| 切換時間 off               | 30 ms   |
| 切換時間 on                | 18 ms   |
| 切換時間                   | 20 ms   |
| 定格                     | 100 %   |
| コイル特性                  | 12 V DC: 1.8 W                                    |
| 許容電圧変動                 | -15 % / +10 %                                     |
| 作動流体                   | ISO8573-1:2010 [7:4:4]準拠の圧縮エア                     |
| 作動/パイロット流体に注意          | 給油運転可能 ( 継続運転に必要 )                                |
| 耐振動                    | 重度レベル2 ( FN 942017-4およびEN 60068-2-6 ) での輸送テスト     |
| 耐衝撃性                   | 衝撃テスト : 重要度レベル2 ( FN 942017-5およびEN 60068-2-27準拠 ) |
| 耐酸性クラス : CRC           | 0 - 腐食ストレスなし                                      |
| PWIS conformity        | VDMA24364-B1/B2-L                                 |
| 流体温度                   | -5 ... 50 °C                                      |
| 相対湿度                   | 0 - 90 %  |
| 音圧レベル                  | 85 dB(A)  |
| パイロット流体                | ISO8573-1:2010 [7:4:4]準拠の圧縮エア                     |

| 特長               | 値   |
|------------------|---|
| 周囲温度             | -5 ... 50 °C  |
| バルブ取付時の最高締付トルク   | 1 Nm  |
| 質量               | 174 g   |
| 配線方式             | Plug pattern type C to EN 175301-803<br>DIN EN 175301-803準拠<br>メインアースなし |
| 取付方法             | サブベース   |
| 外部パイロット接続ポート12   | ISO15407-1準拠、18mm幅ベースプレート   |
| 外部パイロット接続ポート14   | ISO15407-1準拠、18mm幅ベースプレート   |
| パイロット排気ポート82/84  | 規格により排気しない<br>排気  |
| エア接続ポート 1        | ISO15407-1準拠、18mm幅ベースプレート   |
| エア接続ポート 2        | ISO15407-1準拠、18mm幅ベースプレート   |
| エア接続ポート 3        | ISO15407-1準拠、18mm幅ベースプレート   |
| エア接続ポート 4        | ISO15407-1準拠、18mm幅ベースプレート   |
| エア接続ポート 5        | ISO15407-1準拠、18mm幅ベースプレート   |
| パイロットインタフェース     | ISO15218準拠  |
| 材質               | RoHS対応  |
| Material seals   | HNBR<br>NBR   |
| Material housing | アルミダイカスト  |
| Material screws  | 鋼<br>亜鉛メッキ  |