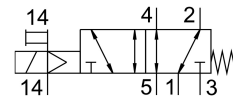
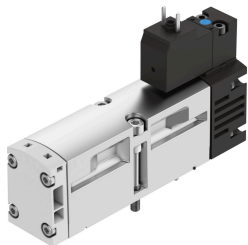


ソレノイドバルブ VSVA-B-M52-MZH-A1-1AC1

製品番号: 547120

FESTO



データシート

| 特徴 | 値 |
|---------------|-------------------------------------------------------------------|
| バルブ機能 | 5/2 単安定 |
| 操作方法 | 電動 |
| バルブサイズ | 26 mm |
| 標準公称流量 | 1100 l/min |
| 空気圧作動ポート | サブベース サイズ26mm, ISO 15407-1準拠 サブベース サイズ01, ISO 24563に準拠 G1/4 |
| 作動電圧 | AC 24V -0.9 bar...16 bar |
| 使用圧力 | -0.09 MPa...1.6 MPa |
| 構造 | ピストンゲートバルブ |
| リセット方法 | メカスプリング |
| 保護等級 | IP65 NEMA 4 |
| 呼び径 | 9 mm |
| 排気機能 | スロットル調整可 |
| シーリング原理 | ソフト |
| 取付位置 | 任意 |
| 規格準拠 | ISO 15407-1 VDMA 24563 |
| 手動操作 | ノンロック |
| 制御方法 | パイロット式 |
| パイロットエア供給 | 外部 |
| 流れ方向 | リバーシブル |
| 被服 | ポジティブオーバーラップ |
| 信号ステータス表示 | LED |
| 制御圧力 | 0.3 MPa...1 MPa 3 bar...10 bar |
| バルブ流量 | 1400 l/min |
| サブプレートのバルブの流量 | 1100 l/min |
| 空気圧連結したバルブの流量 | 1100 l/min |
| 切換時間 オフ | 56 ms |
| 切換時間 オン | 26 ms |

| 特徴 | 値 |
|------------------|-------------------------------------------------|
| スイッチオン時間 | 100% |
| コイル特性値 | AC24V : 50/60Hz, 起動電力3.1VA, 保持電力2.3VA |
| 許容電圧変動 | -15%/+10% |
| 作動流体 | ISO 8573-1:2010 [7:4:4] 準拠の圧縮空気 |
| 使用流体/制御流体の情報 | 潤滑運転可(潤滑運転の場合は常に潤滑が必要) |
| 耐振性 | FN 942017-4およびEN 60068-2-6準拠の重大度2の輸送アプリケーションテスト |
| 耐衝撃性 | FN942017-5およびEN60068-2-27準拠の重要度2の耐衝撃テスト |
| 耐食性クラス KBK | 0 - 耐腐食性なし |
| LABS 認証 | VDMA24364-B1/B2-L |
| 流体温度 | -5 -C...50 -C |
| 相対湿度 | 0 - 90% |
| ノイズレベル | 85 000007 |
| 制御流体 | ISO 8573-1:2010[7:4:4]に準拠の縮空気 |
| 周囲温度 | -5 -C...50 -C |
| バルブ取付の最大締付トルク | 2 Nm |
| 製品質量 | 180 g |
| 電気接続 | タイプC DIN EN 175301-803準拠 保護導体なし |
| 取付方法 | サブベース上 |
| コネクタパイロット補助エア 12 | サブベースサイズ 26mm, ISO 15407-1に準拠 |
| 接続 外部パイロット 14 | サブベース サイズ 26mm, ISO 15407-1準拠 |
| パイロット排気82/84 接続部 | ダクト 規格に準拠するダクトなし |
| エア接続ポート 1 | サブベース サイズ 26mm, ISO 15407-1に準拠 |
| 空気圧接続 2 | サブベース サイズ 26mm, ISO 15407-1準拠 |
| 空気圧ポート 3 | サブベースサイズ 26mm, ISO 15407-1に準拠 |
| 空気圧接続 4 | サブベース サイズ26mm, ISO 15407-1準拠 |
| エア接続ポート 5 | サブベース サイズ26mm, ISO 15407-1準拠 |
| 予備制御インタフェース | ISO 15218準拠 |
| マテリアルに関する注意事項 | RoHS準拠 |
| 材質 シール | HNBR NBR |
| 材質ハウジング | アルミダイキャスト |
| 材質 : ねじ | 鋼 亜鉛めっき |