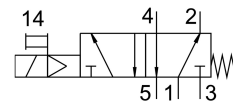
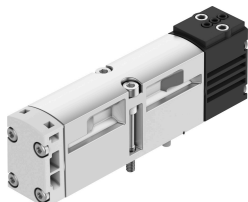


基本バルブ VSVA-B-M52-M-A2-P1

製品番号: 546742

FESTO



データシート

特徴	値
バルブ機能	5/2 単安定
操作方法	電動
バルブサイズ	18 mm
標準公称流量	550 l/min
空気圧作動ポート	サブベース サイズ18mm, ISO 15407-1準拠 サブベース サイズ02, VDMA 24563準拠 G1/8
使用圧力	0.3 MPa...1 MPa
作動電圧	3 bar...10 bar
構造	ピストンゲートバルブ
リセット方法	メカスプリング
認証	c UL us - 認定 (OL)
保護等級	IP65 NEMA 4
呼び径	5 mm
排気機能	スロットル調整可
シーリング原理	ソフト
取付位置	任意
規格準拠	ISO 15407-1 VDMA 24563
制御方法	パイロット式
パイロットエア供給	内部
流れ方向	反転負荷
被服	ポジティブオーバーラップ
信号ステータス表示	LED
制御圧力	0.3 MPa...1 MPa 3 bar...10 bar
バルブ流量	750 l/min
サブプレートのバルブの流量	550 l/min
空気圧連結したバルブの流量	550 l/min
スイッチオン時間	100%
許容電圧変動	-15%/+10%
作動流体	ISO 8573-1:2010 [7:4:4]準拠の圧縮空気

特徴	値
使用流体/制御流体の情報	潤滑運転可(潤滑運転の場合は常に潤滑が必要)
耐振性	FN 942017-4およびEN 60068-2-6準拠の重大度2の輸送アプリケーションテスト
耐衝撃性	FN942017-5およびEN60068-2-27準拠の重要度2の耐衝撃テスト
耐食性クラス KBK	0 - 耐腐食性なし
LABS 認証	VDMA24364-B1/B2-L
流体温度	-5 -C...50 -C
相対湿度	0 - 90%
ノイズレベル	85 000007
制御流体	ISO 8573-1:2010[7:4:4]に準拠の縮空気
周囲温度	-5 -C...50 -C
バルブ取付の最大締付トルク	0.9 Nm...1.1 Nm
製品質量	89 g
取付方法	サブベース上
コネクタパイロット補助エア 12	サブベース サイズ18mm, ISO 15407-1準拠
接続 外部パイロット 14	サブベース サイズ 18mm, ISO 15407-1に準拠
パイロット排気82/84 接続部	ダクト 規格に準拠するダクトなし
エア接続ポート 1	サブベース サイズ18mm, ISO 15407-1準拠
空気圧接続 2	サブベース サイズ 18mm, ISO 15407-1準拠
空気圧ポート 3	サブベースサイズ 18mm, ISO 15407-1に準拠
空気圧接続 4	サブベース サイズ18mm, ISO 15407-1準拠
エア接続ポート 5	サブベース サイズ18mm, ISO 15407-1準拠
予備制御インタフェース	ISO 15218準拠
マテリアルに関する注意事項	RoHS準拠
材質 シール	HNBR NBR
材質ハウジング	アルミダイキャスト
材質: ねじ	鋼 亜鉛めっき