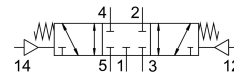
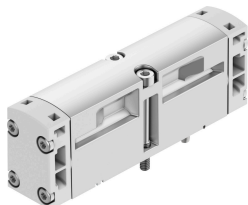


# 空気圧バルブ VSPA-B-P53C-A2

製品番号: 546730

FESTO



## データシート

| 特徴            | 値   |
|---------------|---|
| バルブ機能         | 5ポート3位置 クローズドセンタ  |
| 操作方法          | 空気圧式  |
| 幅             | 18 mm   |
| 標準公称流量        | 450 l/min   |
| 空気圧作動ポート      | サブベース サイズ18mm, ISO 15407-1準拠<br>サブベース サイズ02, VDMA 24563準拠<br>G1/8 |
| 作動電圧          | -0.9 bar...10 bar   |
| 構造            | ピストンゲートバルブ  |
| リセット方法        | メカスプリング   |
| 呼び径           | 5 mm  |
| 排気機能          | スロットル調整可  |
| シーリング原理       | ソフト   |
| 取付位置          | 任意  |
| 規格準拠          | ISO 15407-1<br>VDMA 24563   |
| 制御方法          | ダイレクト   |
| 流れ方向          | リバーシブル  |
| 被服            | ポジティブオーバーラップ  |
| 制御圧力          | 3 bar...10 bar  |
| バルブ流量         | 650 l/min   |
| サブプレートのバルブの流量 | 500 l/min   |
| 空気圧連結したバルブの流量 | 450 l/min   |
| 切換時間 オフ       | 18 ms   |
| 切換時間 オン       | 9 ms  |
| 防爆            | ゾーン 2(ATEX)<br>ゾーン 22(ATEX)                                       |
| 作動流体          | ISO 8573-1:2010 [7:4:4]準拠の圧縮空気                                    |
| 使用流体/制御流体の情報  | 潤滑運転可(潤滑運転の場合は常に潤滑が必要)  |
| 耐食性クラス KBK    | 0 - 耐腐食性なし  |
| LABS 認証       | VDMA24364-B1/B2-L   |
| 流体温度          | -10 °C...60 °C  |

| 特徴            | 値                             |
|---------------|-------------------------------|
| 相対湿度          | 0 - 90%                       |
| 制御流体          | ISO 8573-1:2010[7:4:4]に準拠の縮空気 |
| 周囲温度          | -10 -C...60 -C                |
| バルブ取付の最大締付トルク | 0.9 Nm...1.1 Nm               |
| 製品質量          | 80 g                          |
| パイロットエア接続 12  | サブベース サイズ18mm, ISO 15407-1準拠  |
| パイロットエア接続14   | サブベース サイズ 18mm, ISO 15407-1準拠 |
| エア接続ポート 1     | サブベース サイズ18mm, ISO 15407-1準拠  |
| 空気圧接続 2       | サブベース サイズ 18mm, ISO 15407-1準拠 |
| 空気圧ポート 3      | サブベースサイズ 18mm, ISO 15407-1に準拠 |
| 空気圧接続 4       | サブベース サイズ18mm, ISO 15407-1準拠  |
| エア接続ポート 5     | サブベース サイズ18mm, ISO 15407-1準拠  |
| マテリアルに関する注意事項 | RoHS準拠                        |
| 材質 シール        | NBR                           |
| 材質 ハウジング      | アルミダイキャスト                     |
| 材質 : ねじ       | 鋼<br>亜鉛めっき                    |