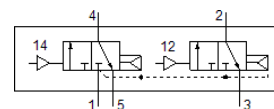


空気圧バルブ VSPA-B-T32C-A1

部品番号: 546711

FESTO

バルブ幅 26mm



データシート

| 特長 | 値 |
|------------------|-------------------------------|
| バルブ機能 | 3方弁ノーマルクローズx2基 |
| 操作方法 | 空気圧 |
| 幅 | 26 mm |
| 標準流量 | 900 l/min |
| 使用圧力 | 2 ... 10 bar |
| 構造 | スプール弁 |
| リターン方式 | エアリターン |
| オリフィス径 | 9 mm |
| 排気機能 | 調整可 |
| シール | ソフトシール |
| 取付方向 | 任意 |
| 適合または準拠規格 | ISO 15407-1 VDMA 24563 |
| 制御方法 | 直動 |
| 流れ方向 | 逆流不可 |
| Overlap | Positive overlap |
| パイロット圧力 | 2 ... 10 bar |
| バルブ流量 | 1,250 l/min |
| サブプレート内の標準流量 | 1,000 l/min |
| バルブ部の標準流量 | 900 l/min |
| 切換時間 off | 28 ms |
| 切換時間 on | 15 ms |
| 作動流体 | ISO8573-1:2010 [7:4:4]準拠の圧縮エア |
| 作動/パイロット流体に注意 | 給油運転可能 (継続運転に必要) |
| 耐酸性クラス : CRC | 0 - 腐食ストレスなし |
| PWIS conformity | VDMA24364-B1/B2-L |
| 流体温度 | -10 ... 60 °C |
| 相対湿度 | 0 - 90 % |
| パイロット流体 | ISO8573-1:2010 [7:4:4]準拠の圧縮エア |
| 周囲温度 | -10 ... 60 °C |
| バルブ取付時の最高締付トルク | 1.8 ... 2.2 Nm |
| 質量 | 180 g |
| パイロット接続ポート12 | ISO15407-1準拠、26mm幅ベースプレート |
| パイロット接続ポート14 | ISO15407-1準拠、26mm幅ベースプレート |
| エア接続ポート 1 | ISO15407-1準拠、26mm幅ベースプレート |
| エア接続ポート 2 | ISO15407-1準拠、26mm幅ベースプレート |
| エア接続ポート 3 | ISO15407-1準拠、26mm幅ベースプレート |
| エア接続ポート 4 | ISO15407-1準拠、26mm幅ベースプレート |
| エア接続ポート 5 | ISO15407-1準拠、26mm幅ベースプレート |
| 材質 | RoHS対応 |
| Material seals | NBR |
| Material housing | アルミダイカスト |
| Material screws | 鋼 亜鉛メッキ |