

# 基本バルブ LFR-D-MAXI-A

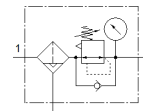
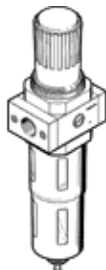
部品番号: 546438

Classic - nicht für Neukonstruktionen verwenden

金属製ボウルガード付

Modern alternatives can be found by entering the first four characters of the type code in the search field.

FESTO



## データシート

特長	値
サイズ	MAXI
シリーズ	D
ロック機構	ロック機能付調整ノブ
取付方向	垂直±5°
フィルタエレメントのサイズ	40 µm
ドレン	全自動
構造	フィルタレギュレータ (圧力計なし)
最高ドレン貯留量	2.72 oz(l)
ボウルガード	金属製ボウルガード
圧力計	G1/4追加
使用圧力	28 ... 180 Psi
制御圧力範囲	6.9 ... 180 Psi
最大ヒステリシス	6 Psi
標準流量	339.5 cfm
作動流体	ISO 8573-1:2010 [7:9:-]準抛エアクラス 不活性ガス
作動/パイロット流体に注意	給油運転可能 (継続運転に必要)
耐酸性クラス: CRC	2 - 腐食ストレスほぼなし
PWIS conformity	VDMA24364-B1/B2-L
保管温度	14 ... 140 °F
出力エアの純度クラス	ISO8573-1:2010 [7:8:4]準抛の圧縮エア 不活性ガス
流体温度	41 ... 140 °F
周囲温度	41 ... 140 °F
質量	45.5 oz
取付方法	ライン設備 アクセサリ オプション
材質	RoHS対応
Material housing	亜鉛ダイカスト
Material bowl	PC