

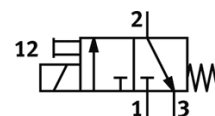
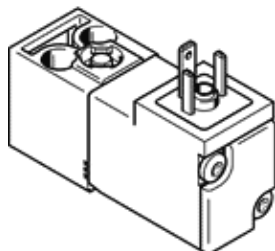
# ソレノイドバルブ

## VSCS-B-M32-MT-WA-5WC1

部品番号: 546261

FESTO

角形プラグ (Cタイプ)  
負圧での使用可



### データシート

特長	値
バルブ機能	3方弁ノーマルクローズ
操作方法	電気
幅	17 mm
標準流量	18 l/min
使用圧力	-0.9 ... 10 bar
リターン方式	メカスプリング
保護仕様	IP65
規格	ISO 15218
シール	ソフトシール
取付方向	任意
適合または準拠規格	ISO 15218
手動操作	アクセサリによって保持 押側
制御方法	直動
流れ方向	逆流れ不可
オーバーラップ可能	なし
切換時間 off	16 ms
切換時間 on	10 ms
定格	100%
コイル特性	12V DC: 1,4W AC24V 50/60Hz、消費電力: 切換時3VA、保持時2.4VA
許容電圧変動	-15 % / +10 %
作動流体	ISO8573-1:2010 [7:4:4]準拠の圧縮エア
作動/パイロット流体に注意	給油運転可能 (継続運転に必要)
耐酸性クラス: CRC	2
流体温度	-10 ... 50 °C
周囲温度	-10 ... 50 °C
配線方式	DIN EN 175301-803準拠 デザインC
エア接続ポート 1	サブベース
エア接続ポート 2	サブベース
エア接続ポート 3	サブベース
材質	RoHS対応
材質 シール	NBR