

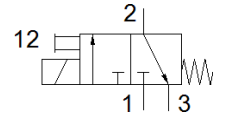
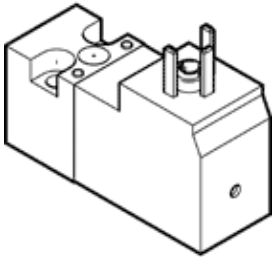
ソレノイドバルブ

VSCS-B-M32-MH-WA-2AC1

部品番号: 546259

FESTO

角形プラグ (Cタイプ)



データシート

特長	値
バルブ機能	3方弁ノーマルクローズ
操作方法	電気
幅	15 mm
標準流量	18 l/min
Operating pressure MPa	0 ... 1 MPa
使用圧力	0 ... 10 bar
リターン方式	メカスプリング
CEマーク	EU低電圧ガイドライン準拠
UKCA marking (see declaration of conformity)	To UK instructions for electrical equipment
保護仕様	IP65
シール	ソフトシール
取付方向	任意
適合または準拠規格	ISO 15218
手動操作	押側
制御方法	直動
流れ方向	逆流れ不可
Overlap	Underlap
強制増強に対する注記	切換頻度最低週1回
切換時間 off	6 ms
切換時間 on	6 ms
定格	100 %
コイル特性	AC 110 V: 50/60 Hz、締付け力 2.9 VA、保持力 2.1 VA
許容電圧変動	-15 % / +10 %
作動流体	ISO8573-1:2010 [7:4:4]準拠の圧縮エア
作動/パイロット流体に注意	給油運転可能 (継続運転に必要)
耐振動	重度レベル2 (FN 942017-4およびEN 60068-2-6) での輸送テスト
耐衝撃性	衝撃テスト : 重要度レベル2 (FN 942017-5およびEN 60068-2-27準拠)
耐酸性クラス : CRC	2 - 腐食ストレスほぼなし
PWIS conformity	VDMA24364-B1/B2-L
流体温度	-10 ... 50 °C
周囲温度	-10 ... 50 °C
配線方式	Plug pattern type C to EN 175301-803 DIN EN 175301-803準拠
エア接続ポート 1	サブベース
エア接続ポート 2	サブベース
エア接続ポート 3	サブベース
材質	RoHS対応
Material seals	NBR