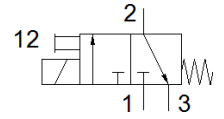
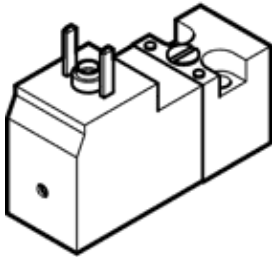


ソレノイドバルブ VSCS-B-M32-MH-WA-1C1

部品番号: 546256

FESTO

角形プラグ (Cタイプ)



データシート

特長	値
バルブ機能	3方弁ノーマルクローズ
操作方法	電気
幅	15 mm
標準流量	18 l/min
Operating pressure MPa	0 ... 1 MPa
使用圧力	0 ... 10 bar
Operating pressure	0 ... 145 psi
リターン方式	メカスプリング
認証	c UL us - Recognized (OL)
保護仕様	IP65
シール	ソフトシール
取付方向	任意
適合または準拠規格	ISO 15218
手動操作	押側
制御方法	直動
流れ方向	逆流れ不可
Overlap	Underlap
強制増強に対する注記	切換頻度最低週1回
切換時間 off	6 ms
切換時間 on	6 ms
定格	100 %
ロジック0を使った最大ポジティブテストパルス	1,800 μs
ロジック1を使った最大ネガティブテストパルス	800 μs
コイル特性	24 V DC: 1.8 W
許容電圧変動	-15 % / +10 %
作動流体	ISO8573-1:2010 [7:4:4]準拠の圧縮エア
作動/パイロット流体に注意	給油運転可能 (継続運転に必要)
耐振動	重度レベル2 (FN 942017-4およびEN 60068-2-6) での輸送テスト
耐衝撃性	衝撃テスト: 重要度レベル2 (FN 942017-5およびEN 60068-2-27準拠)
耐酸性クラス: CRC	2 - 腐食ストレスほぼなし
PWIS conformity	VDMA24364-C1-L
流体温度	-10 ... 50 °C
周囲温度	-10 ... 50 °C
配線方式	Plug pattern type C to EN 175301-803 DIN EN 175301-803準拠
エア接続ポート 1	サブベース
エア接続ポート 2	サブベース
エア接続ポート 3	サブベース
材質	RoHS対応
Material seals	NBR