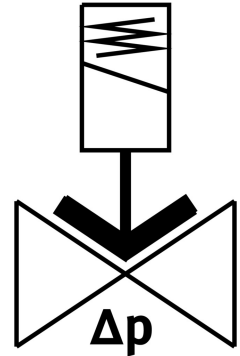
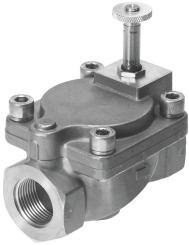


ソレノイドバルブ VZWM-L-M22C-N1-F5-R1

製品番号: 546174

FESTO



データシート

| 特徴 | 値 |
|---------------|--|
| 構造 | ダイヤフラムバルブ サーボ制御 |
| 操作方法 | 電動 |
| シーリング原理 | ソフト |
| 取付位置 | 垂直(推奨) |
| 取付方法 | インライン |
| 接続装備 | NPT 1 |
| 電気接続 | ソレノイドコイルタイプ MH-, コイルはアクセサリとして注文可能 |
| 呼び径 | 25 mm |
| バルブ機能 | 2/2 クローズ, 単安定 |
| 流れ方向 | 反転負荷 |
| 流体 | ISO 8573-1:2010 [7:4:4] 準拠の圧縮空気 不活性ガス 水 中性の液体 |
| 流体圧力 : 液体 | 0.5 bar...6 bar |
| 流体圧力 気体 | 0.5 bar...10 bar |
| 差圧 | 0.5 bar |
| 制御方法 | パイロット式 |
| 最高粘度 | 22 mm ² /s |
| 流体温度 | -10 -C...60 -C |
| 流体温度 液体流体 | 5 -C...50 -C |
| 周囲温度 | -10 -C...60 -C |
| 流量 Kv | 10.7 m ³ /h |
| 標準公称流量 | 11700 l/min |
| 切換時間 オン | 15 ms |
| 切換時間 オン 液体の流体 | 300 ms |

| 特徴 | 値 |
|---------------------|-------------------|
| 切換時間 オフ | 12 ms |
| 液体からの切換時間 | 950 ms |
| b値 | 0.57 |
| C 値 | 41 000022 |
| マテリアルに関する注意事項 | RoHS準拠 |
| LABS 認証 | VDMA24364-ゾーン III |
| 材質 ハウジング | ステンレス鋼 |
| マテリアル番号 ハウジング | 1.4581 |
| 材質 シール | NBR |
| 材質 アーマチュアチューブ | ステンレス |
| 製品質量 | 1100 g |
| CEマーク(適合性宣言を参照) | EU圧力機器指令準拠 |
| UKCA マーク (適合性宣言を参照) | UK 圧力機器規定に準拠 |
| 耐食性クラス KBK | 3 - 高度の耐腐食性 |
| 許容締付トルク カバーねじ | 30 Nm |
| 接続ねじ最大締付トルク | 350 Nm |
| コイル固定最大締付トルク | 2 Nm |