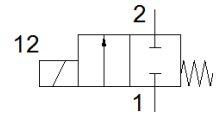
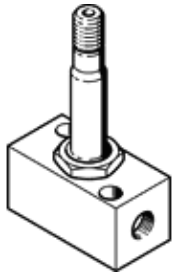


ソレノイドバルブ MCH-2-1/8

部品番号: 546041
廃番予定品

FESTO

製造中止予定品 (2018年まで) です。代替品についてはホームページでご確認ください。



データシート

特長	値
バルブ機能	2方弁ノーマルクローズ
操作方法	電気
幅	32 mm
標準流量	300 l/min
使用圧力	0 ... 7 bar
構造	ポペット弁
リターン方式	メカスプリング
保護仕様	IP65
オリフィス径	4 mm
シール	ソフトシール
取付方向	任意
手動操作	なし
制御方法	直動
流れ方向	逆流可能
切換時間 off	20 ms
切換時間 on	18 ms
作動流体	ISO8573-1:2010 [7:-:]準拠の圧縮エア
作動/パイロット流体に注意	給油運転可能 (継続運転に必要)
耐酸性クラス : CRC	2 - 腐食ストレスほぼなし
流体温度	-10 ... 60 °C
周囲温度	-5 ... 40 °C
質量	335 g
配線方式	プラグ
取付方法	取付穴
エア接続ポート 1	G1/8
エア接続ポート 2	G1/8
材質 シール	NBR
材質ハウジング	アルミニウム 陽極化処理