

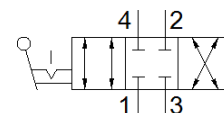
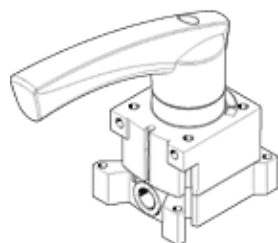
ハンドレバーバルブ VHER-AH-M04C-N14-LD

部品番号: 545264

FESTO

ハンドレバーバルブ (3位置4方弁クローズドセンタ)、金属製ボディ、近接スイッチ (レバー位置検出用) 取付可能、出力ポート側面

この製品はFesto USA向けの製品です。



データシート

特長	値
バルブ機能	3位置4方弁クローズドセンタ
操作方法	手動操作
標準流量	1,150 l/min
使用圧力	-0.95 ... 10 bar
構造	回転式スライド
オリフィス径	8 mm
排気機能	調整可
シール	メタルシール
制御方法	直動
流れ方向	逆流可能
オーバーラップ可能	あり
信号状態表示	アクセサリ
作動流体	ISO8573-1:2010 [7:4:4]準拠の圧縮エア
作動/パイロット流体に注意	給油運転可能 (継続運転に必要)
耐酸性クラス : CRC	2
周囲温度	-20 ... 80 °C
駆動トルク	2.8 Nm
質量	560 g
取付方法	オプション フロントパネル取付形 取付穴
エア接続ポート 1	NPT1/4-18
エア接続ポート 2	NPT1/4-18
エア接続ポート 3	NPT1/4-18
エア接続ポート 4	NPT1/4-18
材質	銅、PTFEフリー PWIS質を含む
材質 シール	NBR
材質ハウジング	アルミダイカスト