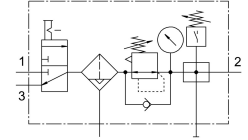
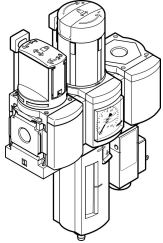


サービスユニットコンビネーション MSB6N-1/2:C3J4F3-WP

製品番号: 543592

FESTO



データシート

特徴	値
サイズ	6
シリーズ	MS
作動ヒューズ	止金具付回転ノブ アクセサリでロック可能
取付位置	垂直 ±5°
ろ過度	5 μm
ドレン	全自動式
構造	分岐モジュール On-Offバルブ 圧力計付フィルタレギュレータ
コントローラ機能	出力圧力定数 予圧補正付 二次排気あり 逆電流動作付
シエル保護	樹脂製ポウルガード
圧カインジケータ	圧力計付
作動電圧	2 bar...12 bar
制御圧力範囲	0.5 bar...12 bar
標準公称流量	4400 l/min
作動流体	ISO 8573-1:2010 [7:4:4] 準拠の圧縮空気 不活性ガス
使用流体/制御流体の情報	潤滑運転可(潤滑運転の場合は常に潤滑が必要)
耐食性クラス KBK	2 - 適度な耐食性
LABS 認証	VDMA24364-B1/B2-L
保管温度	-10 °C...60 °C
食品産業における適合性	拡張マテリアル情報をご参照ください。
2次側のエアクオリティクラス	ISO 8573-1:2010 [6:4:4] 準拠の圧縮空気
流体温度	5 °C...60 °C
周囲温度	5 °C...60 °C
製品質量	2000 g
取付方法	アクセサリ付
エア接続ポート 1	NPT1/2
空気圧接続 2	NPT1/2

特徴	値
空気圧ポート 3	G1/2
材料に関する注意事項	RoHS準拠
材質ハウジング	アルミダイキャスト
ボウル材質	PC