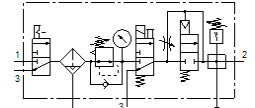


サービスユニットコンビネーション MSB6N-1/2:C3J4D1A1F3-WP

部品番号: 543590

FESTO

On-Off手動弁、フィルタレギュレータ、On-Off電磁弁、安全始動弁、圧カスイッチ付分配モジュール (LEDなし)、取付金具のセット。
最高2次側圧力1.2MPa、フィルタエレメントサイズ5 μ m、圧力計、ロック機構付レギュレータノブ、プラスチックガード、オートドレン、流れ方向左→右



データシート

| 特長 | 値 |
|------------------|--|
| サイズ | 6 |
| シリーズ | MS |
| ロック機構 | ロック機能付調整ノブ アクセサリによりロック可能 |
| 取付方向 | 垂直 $\pm 5^\circ$ |
| フィルタエレメントのサイズ | 5 μ m |
| ドレン | 全自動 |
| 構造 | 分配モジュール スタートバルブ 圧カスイッチ On-Offバルブ フィルタレギュレータ (圧力計付) |
| 制御機能 | 2次側圧力の安定 始動圧力補正機能 2次側排気による 反流れ方向 |
| ポウルガード | 樹脂製ポウルガード付 |
| 圧力計 | 圧力計付 |
| 使用圧力 | 1.5 ... 12 bar |
| 制御圧力範囲 | 0.5 ... 12 bar |
| 標準流量 | 3,000 l/min |
| コイル特性 | 24 V DC: 1.5 W |
| 作動流体 | ISO8573-1:2010 [7:4:4]準拠の圧縮エア 不活性ガス |
| 作動/パイロット流体に注意 | 給油運転可能 (継続運転に必要) |
| 耐酸性クラス: CRC | 2 - 腐食ストレスほぼなし |
| PWIS conformity | VDMA24364-B1/B2-L |
| 保管温度 | -10 ... 60 $^\circ$ C |
| 食品安全 | 補足の材質情報を参照 |
| 出力エアの純度クラス | ISO8573-1:2010 [6:4:4]準拠の圧縮エア |
| 流体温度 | 5 ... 60 $^\circ$ C |
| 周囲温度 | 5 ... 60 $^\circ$ C |
| 質量 | 3,500 g |
| 取付方法 | アクセサリ |
| エア接続ポート 1 | 1/2 NPT |
| エア接続ポート 2 | 1/2 NPT |
| エア接続ポート 3 | G1/2 |
| 材質 | RoHS対応 |
| Material housing | アルミダイカスト |
| Material bowl | PC |