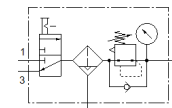
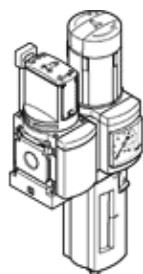


# サービスユニットコンビネーション MSB6N-1/2:C3J2-WP

部品番号: 543583

FESTO

On-Off手動弁、フィルタレギュレータ、取付金具のセット。  
最高2次側圧力1.2MPa、フィルタエレメントサイズ40 $\mu$ m、圧力計、ロック機構付レギュレータノブ、プラスチックガード、オートドレン、流れ方向左->右



## データシート

特長	値
サイズ	6
シリーズ	MS
ロック機構	ロック機能付調整ノブ アクセサリによりロック可能
取付方向	垂直 $\pm 5^\circ$
フィルタエレメントのサイズ	40 $\mu$ m
ドレン	全自動
構造	On-Offバルブ フィルタレギュレータ (圧力計付)
制御機能	2次側圧力の安定 始動圧力補正機能 2次側排気による 反流れ方向
ボウルガード	樹脂製ボウルガード付
圧力計	圧力計付
使用圧力	2 ... 12 bar
制御圧力範囲	1 ... 12 bar
標準流量	5,100 l/min
作動流体	ISO8573-1:2010 [7:4:4]準抛の圧縮エア 不活性ガス
作動/パイロット流体に注意	給油運転可能 (継続運転に必要)
耐酸性クラス: CRC	2 - 腐食ストレスほぼなし
PWIS conformity	VDMA24364-B1/B2-L
保管温度	-10 ... 60 $^\circ$ C
食品安全	補足の材質情報を参照
出カエアの純度クラス	ISO8573-1:2010 [7:4:4]準抛の圧縮エア
流体温度	5 ... 60 $^\circ$ C
周囲温度	5 ... 60 $^\circ$ C
質量	1,100 g
取付方法	アクセサリ
エア接続ポート 1	1/2 NPT
エア接続ポート 2	1/2 NPT
エア接続ポート 3	G1/2
材質	RoHS対応
Material housing	アルミダイカスト
Material bowl	PC