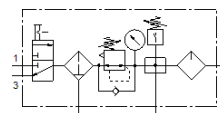
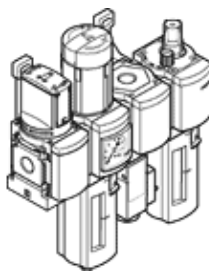


サービスユニットコンビネーション MSB6N-1/2:C3J1F3M1-WP

部品番号: 543573

FESTO

構成部品：マニュアルOn-Offバルブ、フィルタレギュレータ、分配モジュール、調整窓なし圧カスイッチ、ルブリケータ、取付金具。最高2次圧：1.2MPa、40μmフィルタ、圧力計付、レギュレータノブはロック可能、樹脂製ボウルガード、マニュアルドレン付、エアの流れ方向：左→右



データシート

| 特長 | 値 |
|------------------|--|
| サイズ | 6 |
| シリーズ | MS |
| ロック機構 | ロック機能付調整ノブ アクセサリによりロック可能 |
| 取付方向 | 垂直±5° |
| フィルタエレメントのサイズ | 40 μm |
| ドレン | 手動回転 |
| 構造 | 分配モジュール On-Offバルブ フィルタレギュレータ（圧力計付） 標準ルブリケータ |
| 制御機能 | 2次側圧力の安定 始動圧力補正機能 2次側排気による 逆流れ方向 |
| ボウルガード | 樹脂製ボウルガード付 |
| 圧力計 | 圧力計付 |
| 使用圧力 | 4.5 ... 18 bar |
| 制御圧力範囲 | 4 ... 12 bar |
| 標準流量 | 3,300 l/min |
| 作動流体 | ISO8573-1:2010 [7:4:4]準拠の圧縮エア 不活性ガス |
| 作動/パイロット流体に注意 | 給油運転可能（継続運転に必要） |
| 耐酸性クラス：CRC | 2 - 腐食ストレスほぼなし |
| PWIS conformity | VDMA24364-B1/B2-L |
| 保管温度 | -10 ... 60 °C |
| 食品安全 | 補足の材質情報を参照 |
| 出力エアの純度クラス | ISO8573-1:2010 [7:4:-]準拠の圧縮エア |
| 流体温度 | -10 ... 60 °C |
| 周囲温度 | -10 ... 60 °C |
| 質量 | 2,550 g |
| 取付方法 | アクセサリ |
| エア接続ポート 1 | 1/2 NPT |
| エア接続ポート 2 | 1/2 NPT |
| エア接続ポート 3 | G1/2 |
| 材質 | RoHS対応 |
| Material housing | アルミダイカスト |
| Material bowl | PC |