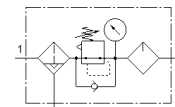
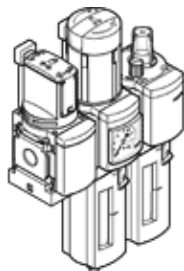


サービスユニットコンビネーション MSB4N-1/4:C3J2M1-WP

部品番号: 543558

FESTO

On-
Off手動弁、フィルタレギュレータ、ルブリケータ、取付金具の
セット。
最高2次側圧力1.
2MPa、フィルタエレメントサイズ40µm、圧力計、ロック機構
付レギュレータノブ、プラスチックガード、オートドレン、流れ
方向左->右



データシート

特長	値
サイズ	4
シリーズ	MS
ロック機構	内部ロック付調整ノブ
取付方向	垂直±5°
フィルタエレメントのサイズ	40 µm
ドレン	全自動
構造	フィルタレギュレータ (圧力計付) 比例式ルブリケータ
制御機能	2次側圧力の安定 始動圧力補正機能 2次側排気による 逆流れ方向
ボウルガード	樹脂製ボウルガード付
圧力計	圧力計付
使用圧力	2 ... 12 bar
制御圧力範囲	1 ... 12 bar
標準流量	750 l/min
作動流体	ISO8573-1:2010 [7:4:4]準拠の圧縮エア 不活性ガス
作動/パイロット流体に注意	給油運転可能 (継続運転に必要)
耐酸性クラス: CRC	2 - 腐食ストレスほぼなし
PWIS conformity	VDMA24364-B1/B2-L
保管温度	-10 ... 60 °C
食品安全	補足の材質情報を参照
出力エアの純度クラス	ISO8573-1:2010 [7:4:-]準拠の圧縮エア
流体温度	5 ... 60 °C
周囲温度	5 ... 60 °C
質量	1,500 g
取付方法	アクセサリ
エア接続ポート 1	1/4 NPT
エア接続ポート 2	1/4 NPT
エア接続ポート 3	1/4 NPT
Material housing	アルミダイカスト
Material bowl	PC