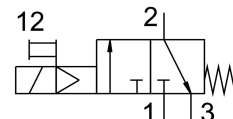


ON / OFFバルブ MS6N-EE-1/4-10V24

製品番号: 542592

FESTO



データシート

| 特徴 | 値 |
|---------------|---|
| 構造 | ピストン ゲートバルブ |
| 操作方法 | 電動 |
| 排気機能 | スロットル不可 |
| 手動操作 | ノンロック |
| リセット方法 | メカスプリング |
| 制御方法 | パイロット式 |
| バルブ機能 | 3/2 クローズ, 単安定 |
| 作動電圧 | 4 bar...10 bar |
| C 値 | 11 000022 |
| b値 | 0.5 |
| 標準公称流量 | 2600 l/min |
| スイッチオン時間 | 100% |
| コイル特性値 | 24V DC : 2.5W |
| 許容電圧変動 | +/- 10 % |
| 作動流体 | ISO 8573-1:2010 [7:4:4]準拠の圧縮空気 不活性ガス |
| 使用流体/制御流体の情報 | 潤滑運転可(潤滑運転の場合は常に潤滑が必要) |
| 耐食性クラス KBK | 2 - 適度な耐食性 |
| マテリアルに関する注意事項 | RoHS準拠 |
| LABS 認証 | VDMA24364-B2-L |
| 流体温度 | -10 -C...60 -C |
| 保護等級 | IP65 |
| 周囲温度 | -10 -C...50 -C |
| 認証 | c UL us - 認定 (OL) |
| 食品産業における適合性 | 拡張マテリアル情報をご参照ください。 |
| 取付方法 | オプション : インライン アクセサリ付 |
| 取付位置 | 任意 |
| 流れ方向 | 反転負荷 |
| 製品質量 | 740 g |
| エア接続ポート 1 | 1/4 NPT |

| 特徴 | 値 |
|-----------|--|
| 空気圧接続 2 | NPT1/4 |
| 空気圧ポート 3 | G1/2 |
| パイロットエア供給 | 内部 |
| 電気接続 | タイプC プラグ DIN EN 175301-803 準拠 角形タイプ |
| 材質 シール | NBR |
| 材質ハウジング | アルミダイキャスト |