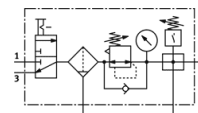
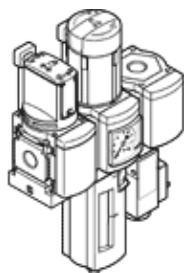


# サービスユニットコンビネーション MSB4-1/4:C3J3F3-WP

部品番号: 542306

FESTO

構成部品：手動式On-Offバルブ、フィルタレギュレータ、分配モジュール、圧カスイッチ（ディスプレイなし）、取付金具  
 最高2次側圧力：1.2MPa  
 フィルタサイズ：5μm  
 圧力計付  
 レギュレータ：ロック式ノブ  
 プラスチックボウルガード  
 マニュアルドレン  
 流れ方向：左→右



## データシート

特長	値
サイズ	4
シリーズ	MS
ロック機構	ロック機能付調整ノブ アクセサリによりロック可能
取付方向	垂直±5°
フィルタエレメントのサイズ	5 μm
ドレン	手動回転
構造	分配モジュール On-Offバルブ フィルタレギュレータ（圧力計付）
制御機能	2次側圧力の安定 始動圧力補正機能 2次側排気による 反流れ方向
ボウルガード	樹脂製ボウルガード付
圧力計	圧力計付
使用圧力	0.8 ... 14 bar
制御圧力範囲	0.5 ... 12 bar
標準流量	1,250 l/min
作動流体	ISO8573-1:2010 [7:4:4]準拠の圧縮エア 不活性ガス
作動/パイロット流体に注意	給油運転可能（継続運転に必要）
耐酸性クラス：CRC	2
保管温度	-10 ... 60 °C
出力エアの純度クラス	ISO8573-1:2010 [6:4:4]準拠の圧縮エア
流体温度	-10 ... 60 °C
周囲温度	-10 ... 60 °C
質量	1,500 g
取付方法	アクセサリ
エア接続ポート 1	G1/4
エア接続ポート 2	G1/4
エア接続ポート 3	G1/4
材質 ハウジング	アルミダイカスト
材質 ボウル	PC