

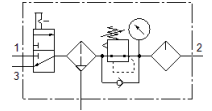
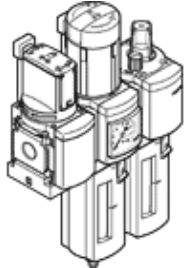
# サービスユニットコンビネーション MSB4-1/4:C3J1M1-WP

部品番号: 542296

FESTO

構成部品：マニュアルOn-Offバルブ、フィルタレギュレータ、ルブリケータ、取付金具。最高2次圧：1.

2MPa、40μmフィルタ、圧力計付、レギュレータノブはロック可能、樹脂製ボウルガード、マニュアルドレン付、エアの流れ方向：左→右



## データシート

| 特長               | 値   |
|------------------|---|
| サイズ              | 4   |
| シリーズ             | MS  |
| ロック機構            | ロック機能付調整ノブ<br>アクセサリによりロック可能               |
| 取付方向             | 垂直±5°                                     |
| フィルタエレメントのサイズ    | 40 μm                                     |
| ドレン              | 手動回転                                      |
| 構造               | On-Offバルブ<br>フィルタレギュレータ（圧力計付）<br>標準ルブリケータ |
| 制御機能             | 2次側圧力の安定<br>始動圧力補正機能<br>2次側排気による<br>逆流れ方向 |
| ボウルガード           | 樹脂製ボウルガード付                                |
| 圧力計              | 圧力計付                                      |
| 使用圧力             | 1.5 ... 14 bar                            |
| 制御圧力範囲           | 1 ... 12 bar                              |
| 標準流量             | 750 l/min                                 |
| 作動流体             | ISO8573-1:2010 [7:4:4]準拠の圧縮エア<br>不活性ガス    |
| 作動/パイロット流体に注意    | 給油運転可能（継続運転に必要）                           |
| 耐酸性クラス：CRC       | 2 - 腐食ストレスほぼなし                            |
| PWIS conformity  | VDMA24364-B1/B2-L                         |
| 保管温度             | -10 ... 60 °C                             |
| 食品安全             | 補足の材質情報を参照                                |
| 出力エアの純度クラス       | ISO8573-1:2010 [7:4:-]準拠の圧縮エア             |
| 流体温度             | -10 ... 60 °C                             |
| 周囲温度             | -10 ... 60 °C                             |
| 質量               | 1,500 g                                   |
| 取付方法             | アクセサリ                                     |
| エア接続ポート 1        | G1/4                                      |
| エア接続ポート 2        | G1/4                                      |
| エア接続ポート 3        | G1/4                                      |
| Material housing | アルミダイカスト                                  |
| Material bowl    | PC  |