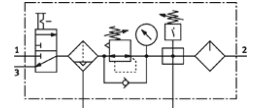
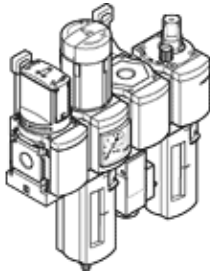


サービスユニットコンビネーション MSB6-1/2:C3J4F3M1-WP

部品番号: 542289

FESTO

On-Off手動弁、フィルタレギュレータ、圧カスイッチ付分配モジュール (LEDなし)、ルブリケータ、取付金具のセット。
最高2次側圧力1.2MPa、フィルタエレメントサイズ5 μ m、圧力計、ロック機構付レギュレータノブ、プラスチックガード、オートドレン、流れ方向左→右



データシート

| 特長 | 値 |
|---------------|---|
| サイズ | 6 |
| シリーズ | MS |
| ロック機構 | ロック機能付調整ノブ アクセサリによりロック可能 |
| 取付方向 | 垂直 $\pm 5^\circ$ |
| フィルタエレメントのサイズ | 5 μ m |
| ドレン | 全自動 |
| 構造 | 分配モジュール On-Offバルブ フィルタレギュレータ (圧力計付) 標準ルブリケータ |
| 制御機能 | 2次側圧力の安定 始動圧力補正機能 2次側排気による 反流れ方向 |
| ボウルガード | 樹脂製ボウルガード付 |
| 圧力計 | 圧力計付 |
| 使用圧力 | 2 ... 12 bar |
| 制御圧力範囲 | 1 ... 12 bar |
| 標準流量 | 3,200 l/min |
| 作動流体 | ISO8573-1:2010 [7:4:4]準拠の圧縮エア 不活性ガス |
| 作動/パイロット流体に注意 | 給油運転可能 (継続運転に必要) |
| 耐酸性クラス: CRC | 2 |
| 保管温度 | -10 ... 60 °C |
| 出力エアの純度クラス | ISO8573-1:2010 [6:4:-]準拠の圧縮エア |
| 流体温度 | 5 ... 60 °C |
| 周囲温度 | 5 ... 60 °C |
| 質量 | 2,550 g |
| 取付方法 | アクセサリ |
| エア接続ポート 1 | G1/2 |
| エア接続ポート 2 | G1/2 |
| エア接続ポート 3 | G1/2 |
| 材質 ハウジング | アルミダイカスト |
| 材質 ボウル | PC |