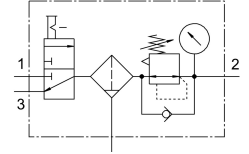


サービスユニットコンビネーション MSB6-1/2:C3J3-WP

製品番号: 542280

FESTO



データシート

| 特徴 | 値 |
|---------------|---|
| サイズ | 6 |
| シリーズ | MS |
| 作動ヒューズ | 止金具付回転ノブ アクセサリでロック可能 |
| 取付位置 | 垂直 ±5° |
| ろ過度 | 5 µm |
| ドレン | マニュアル 回転式 |
| 構造 | On-Offバルブ 圧力計付フィルタレギュレータ |
| コントローラ機能 | 出力圧力定数 予圧補正付 二次排気あり 逆電流動作付 |
| シェル保護 | 樹脂製ボウルガード |
| 圧カインジケータ | 圧力計付 |
| 作動電圧 | 0.8 bar...18 bar |
| 制御圧力範囲 | 0.5 bar...12 bar |
| 標準公称流量 | 4800 l/min |
| 作動流体 | ISO 8573-1:2010 [7:4:4]準拠の圧縮空気 不活性ガス |
| 使用流体/制御流体の情報 | 潤滑運転可(潤滑運転の場合は常に潤滑が必要) |
| 耐食性クラス KBK | 2 - 適度な耐食性 |
| LABS 認証 | VDMA24364-B1/B2-L |
| 保管温度 | -10 -C...60 -C |
| 食品産業における適合性 | 拡張マテリアル情報をご参照ください。 |
| 2次側のエアオリティクラス | ISO 8573-1:2010 [6:4:4]準拠の圧縮空気 |
| 流体温度 | -10 -C...60 -C |
| 周囲温度 | -10 -C...60 -C |
| 製品質量 | 1100 g |
| 取付方法 | アクセサリ付 |
| エア接続ポート 1 | G1/2 |
| 空気圧接続 2 | G1/2 |
| 空気圧ポート 3 | G1/2 |

| 特徴 | 値 |
|---------------|-----------|
| マテリアルに関する注意事項 | RoHS準拠 |
| 材質 ハウジング | アルミダイキャスト |
| ボウル材質 | PC |