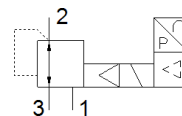
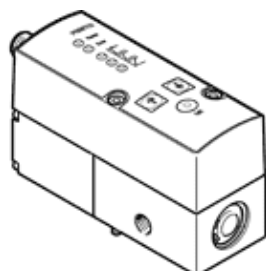


比例弁 VPPM-6L-L-1-G18-0L2H-V1N

部品番号: 542233

FESTO

セットポイント詳細と2ステージ制御回路 (安定制御)、精密制御



データシート

| 特長 | 値 |
|--|--|
| 給気側のオリフィス径 | 6 mm |
| 排気側のオリフィス径 | 4.5 mm |
| 操作方法 | 電気 |
| シール | ソフトシール |
| 取付方向 | 任意 |
| 構造 | パイロット式ダイヤフラムレギュレータ |
| 短絡保護 | 全ての電気配線に適用 |
| 安全にご使用いただくために | VPPM安全位置：電源供給ケーブルが遮断されると、出力圧力は加減されないまま保持されます。 |
| 誤極性保護 | 全ての電気配線に適用 |
| リターン方式 | メカスプリング |
| 制御方法 | パイロット式 |
| バルブ機能 | 比例圧力制御弁 (3方弁) |
| 表示タイプ | LED |
| 調整圧力範囲 (Mpa) | 0.002 ... 0.2 MPa |
| 制御圧力範囲 | 0.02 ... 2 bar |
| 1時側圧力 | 0 ... 4 bar |
| 供給圧力1MPa時 | 0 ... 0.4 MPa |
| 最大ヒステリシス | 0.01 bar |
| 標準流量 | 380 l/min |
| 使用電圧範囲 (DC) | 21.6 ... 26.4 V |
| 最大電流補正 | 300 mA |
| 定格 | 100 % |
| 最大電力補正值 | 7 W |
| 残存リップル | 10 % |
| 出力スイッチ | NPN |
| 信号範囲、アナログ出力 | 0 - 10 V |
| 信号範囲、アナログ入力 | 0 - 10 V |
| 作動流体 | ISO8573-1:2010 [7:4:4]準拠の圧縮エア 不活性ガス |
| 作動/パイロット流体に注意 | 給油運転不可 |
| 認証 | RCM Mark c UL us - Listed (OL) |
| KC mark | KC-EMV |
| CEマーク | EU-EMVガイドライン準拠 in accordance with EU RoHS directive |
| UKCA marking (see declaration of conformity) | To UK instructions for EMC To UK RoHS instructions |
| 認証発行部 | UL E322346 |
| 耐酸性クラス：CRC | 2 - 腐食ストレスほぼなし |
| PWIS conformity | VDMA24364-B1/B2-L |
| 流体温度 | 10 ... 50 °C |
| 保護仕様 | IP65 |
| 周囲温度 | 0 ... 60 °C |

| 特長 | 値 |
|------------------|-----------------------|
| 質量 | 400 g |
| Linearity | 1 %FS |
| Hysteresis | 0.5 %FS |
| Reproducibility | 0.5 %FS |
| Overall accuracy | 1,25 %FS |
| 温度係数 | 0.04 %/K |
| 繰り返し精度 FS | 0.5 % |
| 配線方式 | 8ピン M12 プラグ |
| 取付方法 | 取付穴 アクセサリ オプション |
| エア接続ポート 1 | G1/8 |
| エア接続ポート 2 | G1/8 |
| エア接続ポート 3 | G1/8 |
| 材質 | RoHS対応 |
| Material housing | 鍛造アルミ合金 陽極化処理 |