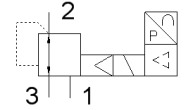
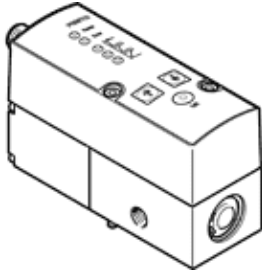


比例弁 VPPM-6L-L-1-N18-0L6H-A4N

部品番号: 542215

FESTO

セットポイント詳細と2ステージ制御回路 (安定制御)、精密制御
この製品はFesto USA向けの製品です。



データシート

特長	値
給気側のオリフィス径	6 mm
排気側のオリフィス径	4.5 mm
操作方法	電気
シール	ソフトシール
取付方向	任意
構造	パイロット式ダイヤフラムレギュレータ
短絡保護	全ての電気配線に適用
安全にご使用いただくために	VPPM安全位置：電源供給ケーブルが遮断されると、出力圧力は加減されないまま保持されます。
誤極性保護	全ての電気配線に適用
リターン方式	メカスプリング
制御方法	パイロット式
バルブ機能	比例圧力制御弁 (3方弁)
表示タイプ	LED
制御圧力範囲	0.06 ... 6 bar
1時側圧力	0 ... 8 bar
最大ヒステリシス	0.03 bar
標準流量	900 l/min
使用電圧範囲 (DC)	21.6 ... 26.4 V
定格	100%
最大電力補正值	7 W
残存リップル	10 %
出カスイッチ	NPN
信号範囲、アナログ出力	4 - 20 mA
信号範囲、アナログ入力	4 - 20 mA
作動流体	ISO8573-1:2010 [7:4:4]準拠の圧縮エア 不活性ガス
作動/パイロット流体に注意	給油運転不可
CEマーク	EU-EMVガイドライン準拠
耐酸性クラス：CRC	2
流体温度	10 ... 50 °C
保護仕様	IP65
周囲温度	0 ... 60 °C
認証	C-Tick c UL us - Recognized (OL)
質量	400 g
リニアリティエラー：FS	2 %
温度係数	0.04 %/K
繰り返し精度 FS	0.5 %
配線方式	プラグ M12 8ピン
取付方法	オプション

特長	値
	取付穴 アクセサリ
エア接続ポート 1	NPT1/8-27
エア接続ポート 2	NPT1/8-27
エア接続ポート 3	NPT1/8-27
材質	RoHS対応
材質 ハウジング	鍛造アルミ合金