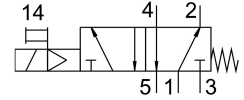
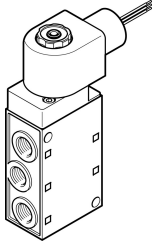


# ソレノイドバルブ MFH-5-1/4-120-NPT-EX

製品番号: 541664

FESTO



## データシート

特徴	値
バルブ機能	5/2 シングルソレノイド, クローズド
操作方法	電動
幅	73 mm
標準公称流量	1000 l/min
空気圧作動ポート	1/4NPT
作動電圧	120V AC 2.2 bar...8 bar
使用圧力	0.22 MPa...0.8 MPa
リセット方法	メカスプリング
EU 域外時の EX 保護認証	クラスI, グループ 1(US) クラスI, グループ 2 (US) クラスII, グループ 1(US) クラス II, グループ 2 (US) クラスIII, グループ 1(US) クラスIII, グループ 2(US) EPL Gb(US) EPL Gc (US)
証明書発行機関	FM 3026030
保護等級	IP65
呼び径	7 mm
排気機能	スロットル調整可
シーリング原理	ソフト
取付位置	任意
手動操作	ロック
制御方法	パイロット式
流れ方向	反転負荷
被服	ネガティブオーバーラップ
切換時間 オフ	29 ms
切換時間 オン	10 ms
コイル特性値	120V AC : 60Hz, 起動電力 11.5VA, 保持電力 6.5VA

特徴	値
防爆	クラス I, グループ 1(US) クラス I, グループ 2(US) クラス II, グループ 1(US) クラス II, グループ 2(US) クラス III, グループ 1(US) クラス III, グループ 2(US) ゾーン 1(US) ゾーン 2(US)
作動流体	ISO 8573-1:2010 [7:4:4] 準拠の圧縮空気
使用流体/制御流体の情報	潤滑運転可(潤滑運転の場合は常に潤滑が必要)
耐食性クラス KBK	1 - 低耐腐食性
流体温度	-5 -C...40 -C
周囲温度	-5 -C...40 -C
製品質量	450 g
取付方法	取付穴付
通気口接続部	内部
パイロット排気 <sup>84</sup> 接続部	M5
エア接続ポート 1	1/4 NPT
空気圧接続 2	NPT1/4
空気圧ポート 3	1/4 NPT
空気圧接続 4	1/4 NPT
エア接続ポート 5	1/4NPT
材質 シール	NBR PU
材質ハウジング	アルミダイキャスト アルマイト