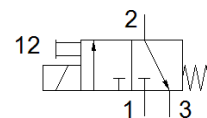
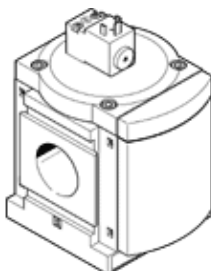


On-Off弁 MS12-EE-G-V24

部品番号: 541496

FESTO

給排気機器の電気機器



データシート

特長	値
構造	スプール弁
操作方法	電気
排気機能	絞り調整不可
手動操作	ロック式 押側
リターン方式	メカスプリング
制御方法	パイロット式
バルブ機能	3方弁ノーマルクローズ
使用圧力	3 ... 16 bar
標準流量	25,000 ... 32,000 l/min
定格	100 %
コイル特性	24 V DC: 4.5 W
許容電圧変動	+/- 10 %
作動流体	ISO8573-1:2010 [7:4:4]準拠の圧縮エア 不活性ガス
作動/パイロット流体に注意	給油運転可能 (継続運転に必要)
耐酸性クラス: CRC	2 - 腐食ストレスほぼなし
PWIS conformity	VDMA24364-B1/B2-L
流体温度	-10 ... 50 °C
保護仕様	IP65
周囲温度	-10 ... 50 °C
取付方法	ライン設備 アクセサリ オプション
取付方向	任意
流れ方向	逆流れ不可
質量	3,800 g
エア接続ポート 1	マニホールドモジュール
エア接続ポート 2	マニホールドモジュール
エア接続ポート 3	G1
パイロット方式	内部パイロット
配線方式	DIN EN 175301-803準拠 角形
Material seals	NBR
Material housing	アルミダイカスト