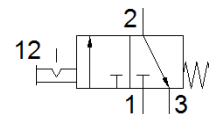
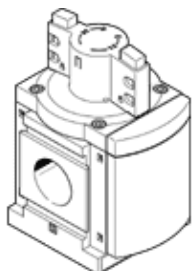


On-Off弁 MS12-EM-G

部品番号: 541495

FESTO

給排気機器のマニュアル



データシート

特長	値
構造	スプール弁
操作方法	手動操作
排気機能	絞り調整不可
制御方法	直動
バルブ機能	3方弁 (ダブル)
使用圧力	0 ... 20 bar
標準流量	25,000 ... 32,000 l/min
作動流体	ISO8573-1:2010 [-:-:-]準拠の圧縮エア
耐酸性クラス: CRC	2 - 腐食ストレスほぼなし
PWIS conformity	VDMA24364-B1/B2-L
流体温度	-10 ... 60 °C
周囲温度	-10 ... 60 °C
取付方法	ライン設備 アクセサリ オプション
取付方向	任意
流れ方向	逆流れ不可
質量	3,900 g
エア接続ポート 1	マニホールドモジュール
エア接続ポート 2	マニホールドモジュール
エア接続ポート 3	G1
パイロット方式	内部パイロット
Material seals	NBR
Material housing	アルミダイカスト