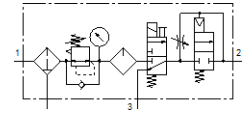
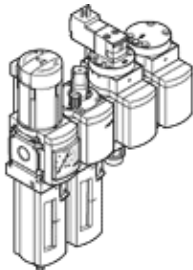


サービスユニットコンビネーション MSB6N-1/2:J1M1D1A1-WP

部品番号: 541472

FESTO

構成部品：フィルタレギュレータ、ルブリケータ、On-Offバルブ、ソフトスタートバルブ、取付金具。最高2次圧：1.2MPa、40μmフィルタ、圧力計付、レギュレータノブはロック可能、樹脂製ボウルガード、マニュアルドレン付、エアの流れ方向：左→右



データシート

特長	値
サイズ	6
シリーズ	MS
ロック機構	ロック機能付調整ノブ アクセサリによりロック可能
取付方向	垂直±5°
フィルタエレメントのサイズ	40 μm
ドレン	手動回転
構造	スタートバルブ On-Offバルブ フィルタレギュレータ（圧力計付） 標準ルブリケータ
制御機能	2次側圧力の安定 始動圧力補正機能 2次側排気による 逆流方向
ボウルガード	樹脂製ボウルガード付
圧力計	圧力計付
使用圧力	4.5 ... 18 bar
制御圧力範囲	4 ... 12 bar
標準流量	2,000 l/min
コイル特性	24 V DC: 1.5 W
作動流体	圧縮空気クラス ISO 8573-1:2010 [-:4:-] 不活性ガス
作動/パイロット流体に注意	給油運転可能（継続運転に必要）
耐酸性クラス：CRC	2 - 腐食ストレスほぼなし
PWIS conformity	VDMA24364-B1/B2-L
保管温度	-10 ... 60 °C
食品安全	補足の材質情報を参照
出力エアの純度クラス	ISO8573-1:2010 [7:4:-]準拠の圧縮エア
流体温度	-10 ... 60 °C
周囲温度	-10 ... 60 °C
質量	3,000 g
取付方法	アクセサリ
エア接続ポート 1	1/2 NPT
エア接続ポート 2	1/2 NPT
エア接続ポート 3	G1/2
材質	RoHS対応
Material housing	アルミダイカスト
Material bowl	PC