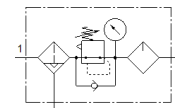
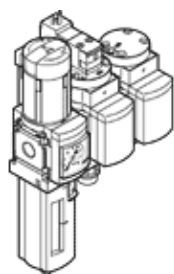


サービスユニットコンビネーション MSB4N-1/4:J1D1A1-WP

部品番号: 541435

FESTO

構成部品：フィルタレギュレータ、On-Offバルブ、ソフトスタートバルブ、取付金具。最高2次圧：1.2MPa、40μmフィルタ、圧力計付、レギュレータノブはロック可能、樹脂製ボウルガード、マニュアルドレン付、エアの流れ方向：左→右



データシート

| 特長 | 値 |
|------------------|---|
| サイズ | 4 |
| シリーズ | MS |
| ロック機構 | 内部ロック付調整ノブ |
| 取付方向 | 垂直±5° |
| フィルタエレメントのサイズ | 40 μm |
| ドレン | 手動回転 |
| 構造 | フィルタレギュレータ (圧力計付) 比例式リブリーケータ |
| 制御機能 | 2次側圧力の安定 始動圧力補正機能 2次側排気による 反流れ方向 |
| ボウルガード | 樹脂製ボウルガード付 |
| 圧力計 | 圧力計付 |
| 使用圧力 | 4.5 ... 14 bar |
| 制御圧力範囲 | 4 ... 12 bar |
| 標準流量 | 750 l/min |
| コイル特性 | 24 V DC: 1.5 W |
| 作動流体 | 圧縮空気クラス ISO 8573-1:2010 [-:4:-] 不活性ガス |
| 作動/パイロット流体に注意 | 給油運転可能 (継続運転に必要) |
| 耐酸性クラス: CRC | 2 - 腐食ストレスほぼなし |
| PWIS conformity | VDMA24364-B2-L |
| 保管温度 | -10 ... 60 °C |
| 食品安全 | 補足の材質情報を参照 |
| 出力エアの純度クラス | ISO8573-1:2010 [7:4:4]準抛の圧縮エア |
| 流体温度 | 5 ... 60 °C |
| 周囲温度 | -10 ... 60 °C |
| 質量 | 500 g |
| 取付方法 | アクセサリ |
| エア接続ポート 1 | 1/4 NPT |
| エア接続ポート 2 | 1/4 NPT |
| エア接続ポート 3 | G1/4 |
| Material housing | アルミダイカスト |
| Material bowl | PC |