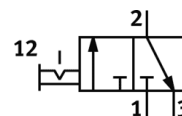


On-Off弁 MS6-EM1-1/4-S-Z

部品番号: 541273

FESTO

手動式、サイレンサ付、流れ方向：右→左



データシート

特長	値
構造	回転式スライド
操作方法	手動操作
排気機能	絞り調整不可
制御方法	直動
バルブ機能	3方弁 (ダブル)
使用圧力	0 ... 18 bar
Cバルブ	10.7 l/sbar
bバルブ	0.56
標準流量	3,000 l/min
作動流体	ISO8573-1:2010 [7:4:4]準拠の圧縮エア 不活性ガス
作動/パイロット流体に注意	給油運転可能 (継続運転に必要)
耐酸性クラス: CRC	2
材質	銅、PTFEフリー RoHS対応
流体温度	-10 ... 60 °C
周囲温度	-10 ... 60 °C
取付方法	オプション ライン設備 アクセサリ
取付方向	任意
流れ方向	逆流れ不可
質量	655 g
エア接続ポート 1	G1/4
エア接続ポート 2	G1/4
エア接続ポート 3	内蔵形サイレンサ 排気なし
材質 シール	TPE-U(PU)
材質ハウジング	アルミダイカスト