

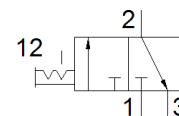
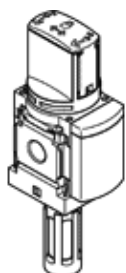
On-Off弁 MS4-EM1-1/4-S

部品番号: 541259

★ Core product range

手動式、サイレンサ付、流れ方向：左→右

FESTO



データシート

特長	値
構造	回転式スライド
操作方法	手動操作
排気機能	絞り調整不可
制御方法	直動
バルブ機能	3方弁 (ダブル)
使用圧力	0 ... 14 bar
Cバルブ	9 l/sbar
bバルブ	0.39
標準流量	2,200 l/min
作動流体	ISO8573-1:2010 [7:4:4]準拠の圧縮エア 不活性ガス
作動/パイロット流体に注意	給油運転可能 (継続運転に必要)
耐酸性クラス: CRC	2 - 腐食ストレスほぼなし
材質	RoHS対応
PWIS conformity	VDMA24364-B1/B2-L
流体温度	-10 ... 60 °C
周囲温度	-10 ... 60 °C
食品安全	補足の材質情報を参照
取付方法	ライン設備 アクセサリ オプション
取付方向	任意
流れ方向	逆流不可
質量	210 g
エア接続ポート 1	G1/4
エア接続ポート 2	G1/4
エア接続ポート 3	排気なし
Material seals	TPE-U(PU)
Material housing	アルミダイカスト