

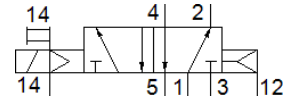
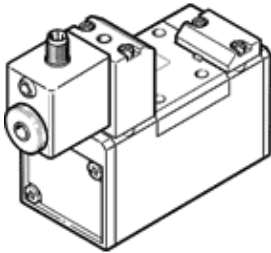
ソレノイドバルブ

MDH-5/2-D-1-S-M12D-C

部品番号: 540810

FESTO

M12コネクタブラグ



データシート

特長	値
バルブ機能	5方弁シングル
操作方法	電気
幅	42 mm
標準流量	1,200 l/min
使用圧力	-0.9 ... 16 bar
構造	スプール弁
リターン方式	エアリターン
保護仕様	IP65
オリフィス径	8 mm
スクリーンサイズ	43 mm
排気機能	調整可
シール	ソフトシール
取付方向	任意
適合または準拠規格	ISO 5599-1
手動操作	押側
ISOコード	164
制御方法	パイロット式
パイロット方式	外部パイロット
流れ方向	逆流れ可能
Overlap	Positive overlap
パイロット圧力	3 ... 10 bar
切換時間 off	36 ms
切換時間 on	25 ms
定格	100 %
ロジック0を使った最大ポジティブテストパルス	3,800 μs
ロジック1を使った最大ネガティブテストパルス	4,900 μs
コイル特性	24 V DC: 2.7 W
許容電圧変動	+/- 10 %
作動流体	ISO8573-1:2010 [7:4:4]準拠の圧縮エア
作動/パイロット流体に注意	給油運転可能 (継続運転に必要)
耐振動	Transport application test with severity level 1 as per FN 942017-4 and EN 60068-2-6
耐衝撃性	衝撃テスト : 重要度レベル2 (FN 942017-5およびEN 60068-2-27準拠)
PWIS conformity	VDMA24364-B1/B2-L
流体温度	-10 ... 50 °C
音圧レベル	85 dB(A)
パイロット流体	ISO8573-1:2010 [7:4:4]準拠の圧縮エア
周囲温度	-10 ... 50 °C
質量	420 g
配線方式	M12x1
取付方法	サブベース 取付穴
パイロット接続ポート12	サブベース

特長	値
パイロット接続ポート14	サブベース
エア接続ポート 1	サイズ1用マニホールドブロック (ISO5599-1 準拠)
エア接続ポート 2	サイズ1用マニホールドブロック (ISO5599-1 準拠)
エア接続ポート 3	サイズ1用マニホールドブロック (ISO5599-1 準拠)
エア接続ポート 4	サイズ1用マニホールドブロック (ISO5599-1 準拠)
エア接続ポート 5	サイズ1用マニホールドブロック (ISO5599-1 準拠)
Material seals	HNBR NBR
Material housing	アルミダイカスト