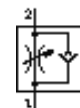
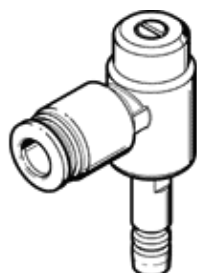


スピードコントローラ VFOC-E-S6-Q6

部品番号: 540363

FESTO

プッシュインスリーブ付き、アクチュエータの速度制御用



データシート

特長	値
バルブ機能	排気絞り逆止め機能
エア接続ポート 1	QS-6
エア接続ポート 2	ワンタッチスリーブ : QS-6
操作方法	手動操作
調整部品	すりわり付ネジ
取付方法	プラグイン プッシュインスリーブ
絞り方向時標準流量	0 ... 270 l/min
自由流れの方向時の標準流量	170 ... 260 l/min
使用圧力	0.2 ... 10 bar
周囲温度	-10 ... 60 °C
作動流体	ろ過圧縮空気、給油または無給油
取付方向	任意
絞り方向が0.6 -> 0 MPa時の標準流量	0 ... 430 l/min
逆止め方向が0.6 -> 0 MPa時の標準流量	330 ... 400 l/min
保管温度	-10 ... 40 °C
流体温度	-10 ... 60 °C
質量	21.6 g
エア接続ポート2について	Festo製ワンタッチコネクタにのみ有効
材質	銅、PTFEフリー
材質 シール	NBR
材質 (中空ボルト)	鍛造アルミ合金 陽極化処理 クリア
材質情報 リリースリング	POM
材質情報 調整ネジ	ステンレス
材質情報 スイベル	亜鉛ダイカスト