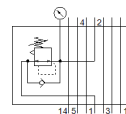
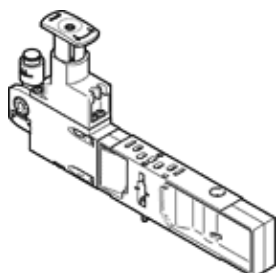


# コントロールプレート VABF-S4-2-R1C2-C-10

部品番号: 540153

FESTO

VTSA/VTSA-Fバルブターミナル用、ポートパターン15407-2、使用最高圧力1.0MPa



## データシート

| 特長   | 値   |
|--|---|
| 幅  | 18 mm                                       |
| 規格   | ISO 15407-2                                 |
| 取付方向   | 任意  |
| 制御機能   | 2次側圧力の安定<br>2次側排気による                        |
| 圧力計選択  | 可能  |
| Operating pressure MPa                       | 1 MPa                                       |
| 使用圧力   | 10 bar                                      |
| 調整圧力範囲 ( Mpa )                               | 0.05 ... 0.85 MPa                           |
| 制御圧力範囲                                       | 0.5 ... 8.5 bar                             |
| 調整圧力範囲 ( psi )                               | 7.25 ... 123.25 psi                         |
| 1時側圧力  | 0.5 ... 10 bar                              |
| CEマーク  | EU低電圧ガイドライン準拠                               |
| UKCA marking (see declaration of conformity) | To UK instructions for electrical equipment |
| 作動流体   | ISO8573-1:2010 [7:4:4]準拠の圧縮エア               |
| 作動/パイロット流体に注意                                | 給油運転可能 ( 継続運転に必要 )                          |
| 耐酸性クラス : CRC                                 | 0 - 腐食ストレスなし                                |
| PWIS conformity                              | VDMA24364-B1/B2-L                           |
| 保護仕様   | IP65<br>NEMA 4                              |
| パイロット流体                                      | ISO8573-1:2010 [7:4:4]準拠の圧縮エア               |
| 周囲温度   | -5 ... 50 °C                                |
| 質量   | 350 g                                       |
| 積み重ねて取りつけるタイプ                                | マニホールド上<br>サブプレート上                          |
| 圧力計ポート                                       | 固定クランプ                                      |
| Material control panel                       | PA  |
| Material regulator housing                   | アルミダイカスト                                    |